

✉ info@eguiber.es

🌐 www.eguiber.es

📍 **ATXONDO**

☎ 94 623 16 33

📍 **LEGUTIO**

☎ 94 546 61 55

in f @ ▶ 📺

 **eguiber** s.a.u
Ingeniería y suministros técnicos

AENOR
GESTIÓN
DE LA CALIDAD
ISO 9001
ER-0349/1998



GUÍA DE VENTA

NEUMÁTICA
FESTO

EXPLORA

Guía rápida de soluciones
neumáticas Festo.

Localiza fácilmente los
componentes y soluciones
dentro del catálogo.

INDICE

| | |
|--------------------------------------|----------------|
| RACORES NEUMÁTICOS | 3 - 8 |
| ELECTROVÁLVULAS 1/8" | 9 - 12 |
| ELECTROVÁLVULAS 1/4" | 13 - 17 |
| ELECTROVÁLVULA 3/8" | 18 - 21 |
| REGULADORES DE CAUDAL | 22 - 24 |
| TUBO POLIAMIDA | 25 - 26 |
| ELECTROVÁLVULA 2/2 | 27 - 28 |
| ELECTROVÁLVULA 2/2 ISO-1 | 29 - 34 |
| ELECTROVÁLVULA 2/2 ISO-2 | 35 - 37 |
| ELECTROVÁLVULA 2/2 ISO-3 | 38 - 42 |
| DETECTORES MAGNÉTICOS | 43 - 45 |
| UNIDADES DE MANTENIMIENTO MS4 | 46 - 48 |
| UNIDADES DE MANTENIMIENTO MS6 | 49 - 51 |
| UNIDADES DE MANTENIMIENTO MS9 | 52 - 53 |
| VÁLVULAS DE ASIENTO INCLINADO | 54 - 55 |

NEUMÁTICA

RACORES NEUMÁTICOS

Se emplean en circuitos de automatización para conectar y desviar líneas de aire comprimido de manera sencilla y segura.

Se integran en sistemas con cilindros, válvulas y módulos de automatización, facilitando la instalación y el mantenimiento.

Su función es garantizar estanqueidad y flujo confiable, asegurando eficiencia, rapidez de montaje y precisión en el funcionamiento del sistema.

[volver índice](#)

FESTO

0716MA**0716MC**

RACORES PUSH - IN

➤ Cód. de almacén: **0716** + Ref. del artículo



MA

Racores a presión



-20/+80 °C



-0,99/20 bar



-99 kPa



Tubos recomendados: PA11, PA12, PA6, polietileno PE, poliuretano PU (98 Shore A).
Tolerancias aceptables en los tubos: +/- 0,07 mm hasta Ø 10 mm; +/- 0,1 mm desde Ø 12 hasta Ø 16 mm.

**MA12**

- Paralelo recto
- Macho

**MA13**

- Paralelo recto
- Hembra

**MA16**

- Codo giratorio
- Macho

**MA18**

- Giratorio
- Anillo banjo

**MA21**

- T giratorio
- Paralelo

**MA24**

- T giratorio
- Lateral, Paralelo

**MA25**

- Reductor

**MA26**

- Unión

**MA28**

- Codo de unión

**MA29**

- Unión T

**MA31**

- Tornillo simple

**MA32**

- Tornillo doble

**MA35**

- Anillo de banjo
- Individual

**MA37**

- Accesorio en Y

**MA38**

- Adaptador vástago

**MA39**

- Extensión

**MA40**

- Enchufe

**MA41**

- Giratorio
- Anillo doble banjo



MC

Racores a presión de latón niquelado



-40/+150



-0,99/25 bar



-99 kPa



Tubos recomendados: PA11, PA12, Polietileno PE, Poliuretano PU
Tolerancias aceptables en los tubos: +/- 0,07 mm hasta Ø 10 mm, +/- 0,1 mm hasta Ø 15 mm

**MC12**

- Paralelo recto
- Macho

**MC13**

- Paralelo recto
- Hembra

**MC14**

- Unión

**MC15**

- Unión
- Pasatabique

**MC16**

- Codo cónico
- Macho

**MC18**

- Codo de unión

**MC19**

- Unión T

**MC20**

- T cónico
- Macho

**MC21**

- T lateral cónica

**MC22**

- Ajuste cruzado

**MA31**

- Tornillo simple

**MA32**

- Tornillo doble

MA**MC**

0716M0

ACCESORIOS DE COMPRESIÓN ROSCADOS

➤ Cód. de almacén: **0716** + Ref. del artículo



MO
Acc. Compresión de latón niquelado



Recomendado: Tubos de cobre y aluminio. Los tubos PA11 y PA6 se utilizan con nuestra pieza de refuerzo MO 23.
Tolerancias aceptables en los tubos: +/- 0,07 mm hasta Ø 10 mm, +/- 0,1 mm hasta Ø 15 mm.

MO



M012

- Paralelo recto
- Macho



M013

- Paralelo recto
- Hembra



M014

- Unión



M015

- Pasatabique



M016

- Codo cónico
- Macho



M017

- Codo de unión



M018

- Unión T



M019

- T cónico
- Macho



M020

- T Lateral
- Cónica



M021

- Tuerca



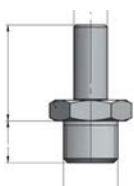
M023

- Refuerzo interior



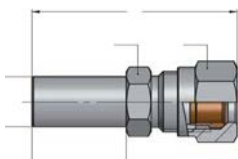
M025

- Anillo de banjo



M024

- Adaptador rosca



M026

- De reducción



0716RA

RACORES PUSH-IN

➤ Cód. de almacén: **0716** + Ref. del artículo



RA

Racores estándar



RA



RA11

➤ Pezón paralelo



RA12

➤ Pezón cónico



RA13

➤ Unión



RA15

➤ Reductor paralelo
➤ Hembra-macho



RA14

➤ Reductor cónico
➤ Hembra-macho



RA17

➤ Adaptador Paralelo
➤ Lateral, Paralelo



RA18

➤ Manguito de reducción



RA19

➤ Tapón paralelo



RA20

➤ Tapón hembra



RA21

➤ Codo Hembra



RA22

➤ Codo macho-hembra



RA23

➤ T Hembra



RA24

➤ T Macho-hembra



RA25

➤ T lateral
➤ Macho-hembra



RA26

➤ Cruz Hembra



RA29

➤ Colector 4 vías



RA30

➤ De Manguera



RA35

➤ Codo Macho-Macho



RA36

➤ T Macho



RA39

➤ Extensión
➤ Macho-hembra



RA40

➤ Y Hembra



RA42

➤ Anillo banjo



RA43

➤ Tapón allen



RA44

➤ Pasatabique



➤ Cód. de almacén: **0716** + Ref. del artículo

GU
Acoplamiento



-20/+80 °C



-4/176 °F



Acoplamiento rápido de latón niquelado en tamaños mini (2,5 mm de diámetro), estándar (5,0 mm de diámetro) y europeo (7,4 mm de diámetro).

GU



GU21-11

- Pareja macho
- Enchufe rápido



GU21-12

- Pareja hembra
- Enchufe rápido



GU21-13

- Enchufe rápido manguera



GU21-20

- Conector rápido Macho



GU21-21

- Conector rápido Hembra



GU21-22

- Enchufe rápido manguera



GU21-23

- Conector rápido tubo



GU26-11

- Enchufe rápido Macho



GU26-12

- Enchufe rápido Pareja hembra



GU26-13

- Enchufe rápido manguera



GU26-20

- Conector rápido Macho



GU26-21

- Conector rápido hembra



GU26-22

- Conector manguera



0716MV

ACCESORIOS FUNCIONALES

➤ Cód. de almacén: **0716** + Ref. del artículo



MV

Acc. de función



Los accesorios funcionales, además de una conexión básica de manguera, ofrecen diversas funciones neumáticas. Reguladores de caudal, válvulas unidireccionales, interruptores de límite, reguladores de presión y silenciadores.

MV



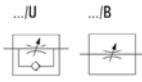
MV15

➤ Controles de flujo



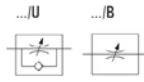
MV21

➤ Control de flujo de línea



MV34

➤ Control de flujo de la línea de acetil



MV47

➤ Control de presión



MV23

➤ Controlador de el volumen



MV26

➤ Válvula deslizante



MV27

➤ Válvula de escape rápido



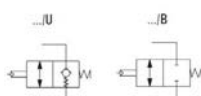
MV32

➤ Válvula lanzadera



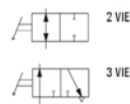
MV45

➤ Válvula de retención operada por piloto



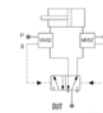
MV46

➤ Interruptor



MV52

➤ Sensor de final de carrera



MV11-FE

➤ Silenciador de aire con alambre de acero inoxi



MV11-VE

➤ Control de escape con silenciador



MV14

➤ Control de escape con silenciador



MV30

➤ Válvula de bloqueo



MV31

➤ Válvula reguladora de presión

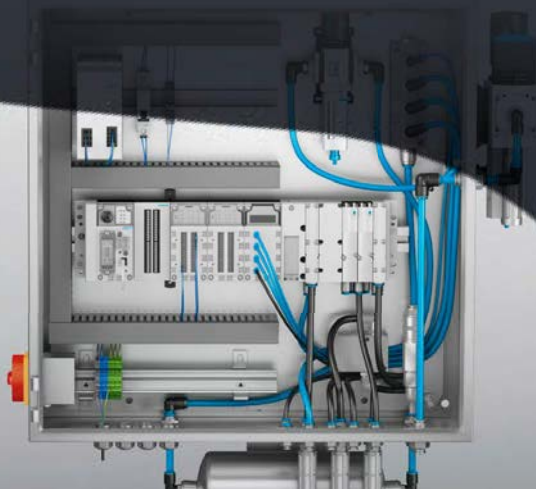
NEUMÁTICA

ELECTROVÁLVULAS 1/8"

Las electroválvulas neumáticas 1/8" se emplean en circuitos de automatización para el control direccional y de caudal del aire comprimido.

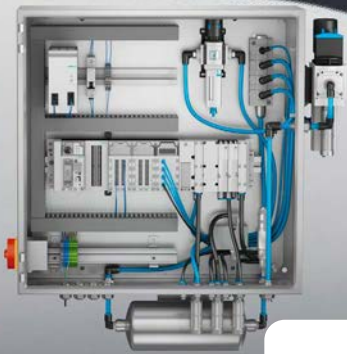
Se integran en sistemas con cilindros de simple y doble efecto, islas de válvulas y módulos compactos en maquinaria automática.

Su función es conmutar y distribuir el aire de forma rápida y fiable, garantizando precisión de ciclo y repetibilidad del proceso.



[volver índice](#)

FESTO

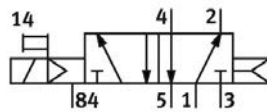


ELECTROVÁLVULAS

VER VIDEO



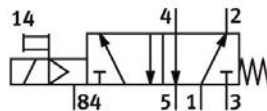
ELECTROVÁLVULAS 1/8"



VUVS-L20-M52-AD-G18-F7
COD.: 0432575249

> E.V.5/2 MONOEST.R.MUELLE
NEUM.1/8" VUVS-L20-M52-AD-G18-F7
REF.575249

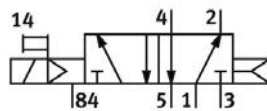
Función: **Monoestable de 5/2 vías**
Caudal nominal: **700 l/min**
Conexión: **G1/8**
Accionamiento: **Eléctrico**



VUVS-L20-M52-MD-G18-F7
COD.: 0432575250

> E.V.5/2 MONOEST.R.MUELLE
MEC.1/8" VUVS-L20-M52-MD-G18-F7
REF.575250

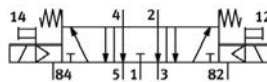
Función: **Monoestable de 5/2 vías**
Caudal nominal: **700 l/min**
Conexión: **G1/8**
Accionamiento: **Eléctrico**



VUVS-L20-B52-D-G18-F7
COD.: 0432575251

> E.V.5/2 BIEST.ALIMEN.INT.PILOT.1/8"
VUVS-L20-B52-D-G18-F7
REF.575251

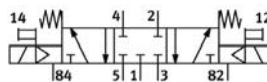
Función: **Biestable de 5/2 vías**
Caudal nominal: **700 l/min**
Conexión: **G1/8**
Accionamiento: **Eléctrico**



VUVS-L20-P53E-MD-G18-F7
COD.: 0432575252

> E.V.5/3 BIESTABLE.ALIMEN.INT.PILOT.
CENTROS ABIERTOS 1/8" VUVS-L20-
P53E-MD-G18-F7
REF.575252

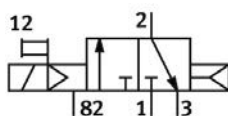
Función: **5/3 a descarga**
Caudal nominal: **600 l/min**
Conexión: **G1/8**
Accionamiento: **Eléctrico**



VUVS-L20-P53C-MD-G18-F7
COD.: 0432575254

> E.V.5/3 BIESTABLE.ALIMEN.INT.PILOT.
CENTROS CERRADOS 1/8" VUVS-L20-
P53C-MD-G18-F7
REF.575254

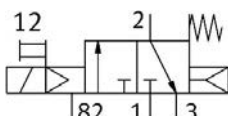
Función: **5/3 normalmente cerrada**
Caudal nominal: **700 l/min**
Conexión: **G1/8**
Accionamiento: **Eléctrico**



VUVS-L20-M32C-AD-G18-F7
COD.: 0432575255

E.V.3/2 N/C.MON.R.MUELLE NEUM.1/8"
VUVS-L20-M32C-AD-G18-F7
REF.575255

Función: **3/2 cerrada monoestable**
Caudal nominal: **700 l/min**
Conexión: **G1/8**
Accionamiento: **Eléctrico**



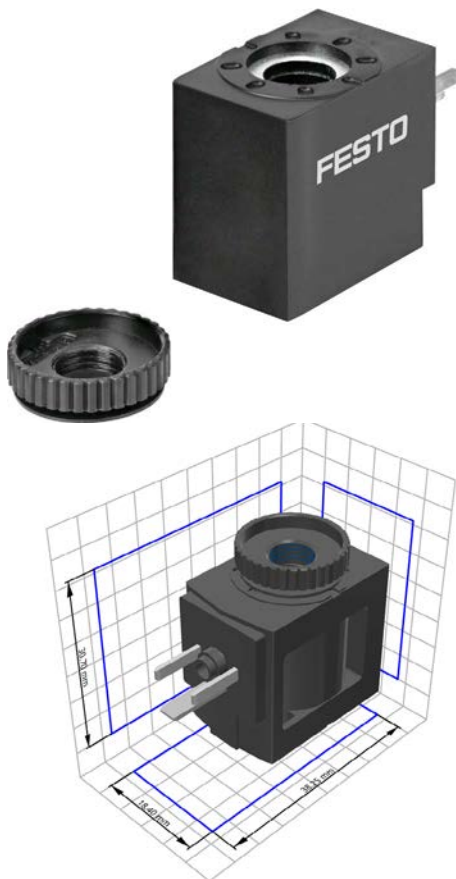
VUVS-L20-M32C-MD-G18-F7
COD.: 0432575260

E.V.3/2 N/C.MON.R.MUELLE MEC.1/8"
VUVS-L20-M32C-MD-G18-F7
REF.575260

Función: **3/2 cerrada monoestable**
Caudal nominal: **700 l/min**
Conexión: **G1/8**
Accionamiento: **Eléctrico**

ELECTROVÁLVULAS 1/8"

BOBINAS (CONECTOR PEQUEÑO)



VACS-C-C1-1 COD.: 04328025330

► BOBINA 24V.DC.PATRON
CONEXIONES FORMA C VACS-C-C1-1
REF.8025330

Conexión: **Forma C - EN 175301-803 - IP65**
Fijación **Con tuerca moleteada**
Bobinas: **24 V DC: 2,6 W**
Temperatura: **-10 - 50 °C**

VACS-C-C1-16B COD.: 04328025334

► BOBINA 110V.AC.PATRON CONEXIONES
FORMA C VACS-C-C1-16B
REF.8025334

Conexión: **Forma C - EN 175301-803 - IP65**
Fijación **Con tuerca moleteada**
Bobinas: **110/120 V CA: 50/60 Hz,**
Temperatura: **-10 - 50 °C**

VACS-C-C1-1A COD.: 04328025335

► BOBINA 24V.AC.PATRON CONEXIONES
FORMA C VACS-C-C1-1A
REF.8025335

Conexión: **Forma C - EN 175301-803 - IP65**
Fijación **Con tuerca moleteada**
Bobinas: **24 V AC: 50/60 Hz**
Temperatura: **-10 - 50 °C**

VACS-C-C1-3W COD.: 04328025338

► BOBINA 230V.AC.PATRON CONEXIONES
FORMA C VACS-C-C1-3W
REF.8025338

Conexión: **Forma C - EN 175301-803 - IP65**
Fijación **Con tuerca moleteada**
Bobinas: **230/240 V AC: 50/60 Hz,**
Temperatura: **-10 - 50 °C**

CONECTORES ELÉCTRICOS



MSSD-EB COD.: 0432151687

CONECTOR DIN EN 175 301 C
MSSD-EB
REF.151687

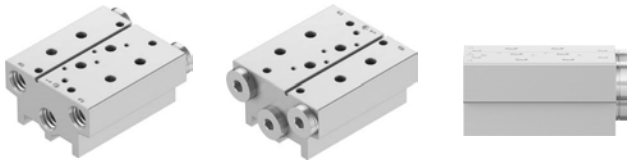
Conexión: **Forma C - DIN NE 175301-803**
Cable **0.75 mm²**
Protección **P65 - IEC 60529**

KMEB-1-24-2.5-LED COD.: 0432151688

CONECTOR ELECTRICO C/CABLE Y LED
24V.DC KMEB-1-24-2,5-LED
REF.151688

Longitud del cable: **2.5 m**
Conexión 1: **Zócalo, EN 175301-803, forma C**
Conexión 2: **Extremo abierto**
Cable **0.75 mm²**

BLOQUES DE CONEXIÓN



VABM-B10-20S-G14-2 COD.: 0432576417

PLACA DE ALIMENTACION 2
ESTACIONES PATRON 22MM.
VABM-B10-20S-G14-2
REF.576417

Patrón uniforme: **22 mm**
Cantidad máx. de posiciones de válvula: **2**
Peso del producto: **344 g**
Conformidad PWIS: **VDMA24364-B1/B2-L**



VABM-B10-20S-G14-4 COD.: 0432576419

PLACA DE ALIMENTACION 4
ESTACIONES PATRON 22MM.
VABM-B10-20S-G14-4
REF.576419

Patrón uniforme: **22 mm**
Cantidad máx. de posiciones de válvula: **4**
Peso del producto: **535 g**
Conformidad PWIS: **VDMA24364-B1/B2-L**



VABM-B10-20S-G14-6 COD.: 0432576421

PLACA DE ALIMENTACION 6 ESTA-
CIONES PATRON 22MM.VABM-
B10-20S-G14-6
REF.576421

Patrón uniforme: **22 mm**
Cantidad máx. de posiciones de válvula: **2**
Peso del producto: **726 g**
Conformidad PWIS: **VDMA24364-B1/B2-L**



VABB-B10-20-E COD.: 0432576410

PLACA CIEGA PATRON 22MM.
VABB-B10-20-E
REF.576410

Par de apriete máx.: **1.4 Nm**
Peso del producto: **78 g**
resistencia a la corrosión CRC: **2 - moderado**
Conformidad PWIS: **VDMA24364-B1/B2-L**

SILENCIADOR



U-1/8 COD.: 0432002307

SILENCIADOR 1/8" U-1/8
REF.2307

Material del inserto amortiguador: **PE**
Conexión neumática: **G1/8**
Nivel de presión acústica: **74 dB(A)**



NEUMÁTICA

ELECTROVÁLVULAS 1/4"

Las electroválvulas neumáticas 1/4" se utilizan en sistemas de automatización industrial para el control direccional del aire comprimido en aplicaciones de mayor caudal.

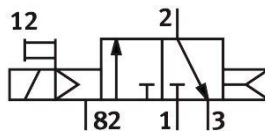
Se instalan en circuitos neumáticos que accionan cilindros de mayor tamaño, actuadores neumáticos y procesos con mayores exigencias de potencia.

Su función es garantizar una conmutación rápida, estable y fiable, asegurando eficiencia, repetibilidad y seguridad del proceso.

[volver índice](#)

ELECTROVÁLVULAS

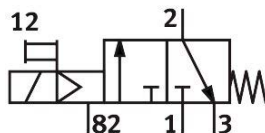
ELECTROVÁLVULAS 1/4"



VUVS-L25-M32C-AD-G14-F8
COD.: 0432575471

► E.V.3/2 N/C.MON.R.MUELLE
NEUM.1/4" VUVS-L25-M32C-AD-G14-F8
REF.575471

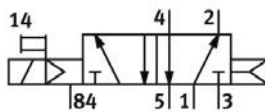
Función: 3/2 cerrada monoestable
Caudal nominal: 1000 l/min
Conexión: G1/4
Accionamiento: Eléctrico



VUVS-L25-M32C-MD-G14-F8
COD.: 0432575473

► E.V.3/2 N/C.MON.R.MUELLE
MEC.1/4" VUVS-L25-M32C-MD-G14-F8
REF.575473

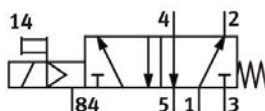
Función: 3/2 cerrada monoestable
Caudal nominal: 1000 l/min
Conexión: G1/4
Accionamiento: Eléctrico



VUVS-L25-M52-AD-G14-F8
COD.: 0432575501

► E.V.5/2 MONOEST.R.MUELLE
NEUM.1/4" VUVS-L25-M52-AD-G14-F8
REF.575501

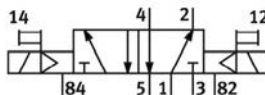
Función: Monoestable de 5/2 vías
Caudal nominal: 1300 l/min
Conexión: G1/4
Accionamiento: Eléctrico



VUVS-L25-M52-MD-G14-F8
COD.: 0432575509

► E.V.5/2 MONOEST.R.MUELLE MEC.1/4"
VUVS-L25-M52-MD-G14-F8
REF.575509

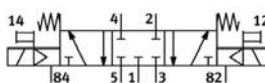
Función: Monoestable de 5/2 vías
Caudal nominal: 1300 l/min
Conexión: G1/4
Accionamiento: Eléctrico



VUVS-L25-B52-D-G14-F8
COD.: 0432575516

► E.V.5/2 BIEST.ALIMEN.INT.PILOT.1/4"
VUVS-L25-B52-D-G14-F8
REF.575516

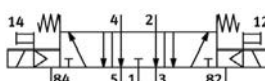
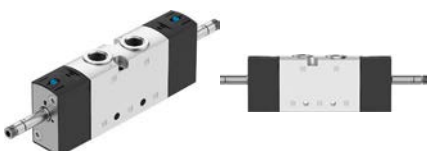
Función: Biestable de 5/2 vías
Caudal nominal: 1300 l/min
Conexión: G1/4
Accionamiento: Eléctrico



VUVS-L25-P53C-MD-G14-F8
COD.: 0432575523

E.V.5/3 BIESTABLE.ALIMEN.INT.PILOT.
CENTROS CERRADOS 1/4" VUVS-L25-
P53C-MD-G14-F8
REF.575523

Función: 5/3 normalmente cerrada
Caudal nominal: 1200 l/min
Conexión: G1/4
Accionamiento: Eléctrico

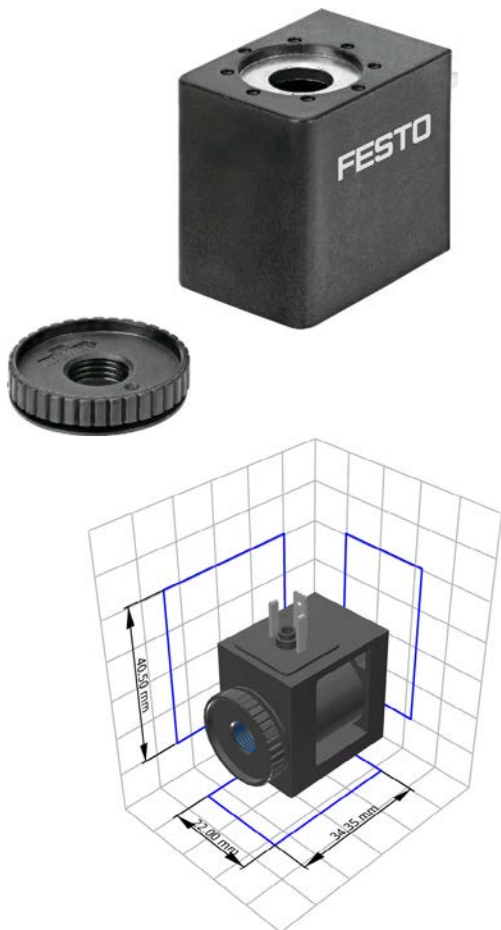


VUVS-L25-P53E-MD-G14-F8
COD.: 0432575537

E.V.5/3 BIESTABLE.ALIMEN.INT.PILOT.
CENTROS ABIERTOS 1/4" VUVS-L25-
P53E-MD-G14-F8
REF.575537

Función: 5/3 a descarga
Caudal nominal: 1000 l/min
Conexión: G1/4
Accionamiento: Eléctrico

BOBINAS FORMA C (CONECTOR PEQUEÑO)



VACF-B-C1-1 COD.: 04328030811

► BOBINA 24V.DC.PATRON
CONEXIONES FORMA C VACF-B-C1-1
REF.8030811

Conexión: **Forma C** - EN 175301-803 - IP65
Fijación **Con tuerca moleteada**
Bobinas: **24 V DC: 3,3 W**
Temperatura: **-20 - 50 °C**

VACF-B-C1-1A COD.: 04328030813

► BOBINA 24V.AC.PATRON CONEXIONES
FORMA C VACF-B-C1-1A
REF.8030813

Conexión: **Forma C** - EN 175301-803 - IP65
Fijación **Con tuerca moleteada**
Bobinas: **24 V AC: 50/60Hz**
Temperatura: **-20 - 50 °C**

VACF-B-C1-3W COD.: 04328030817

► BOBINA 230V.AC.PATRON CONEXIONES
FORMA C VACF-B-C1-3W
REF.8030817

Conexión: **Forma C** - EN 175301-803 - IP65
Fijación **Con tuerca moleteada**
Bobinas: **230/240 V AC: 50/60 Hz,**
Temperatura: **-20 - 50 °C**

VACF-B-C1-16B COD.: 04328030815

► BOBINA 110V.AC.PATRON CONEXIONES
FORMA C VACF-B-C1-16B
REF.8030815

Conexión: **Forma C** - EN 175301-803 - IP65
Fijación **Con tuerca moleteada**
Bobinas: **110/120 V AC: 50/60 Hz,**
Temperatura: **-20 - 50 °C**
Accionamiento: **Eléctrico**

CONECTORES ELÉCTRICOS FORMA C



MSSD-EB COD.: 0432151687

CONECTOR DIN EN 175 301 C
MSSD-EB
REF.151687

Conexión: **Forma C** - DIN NE 175301-803
Cable **0.75 mm²**
Protección **P65 - IEC 60529**

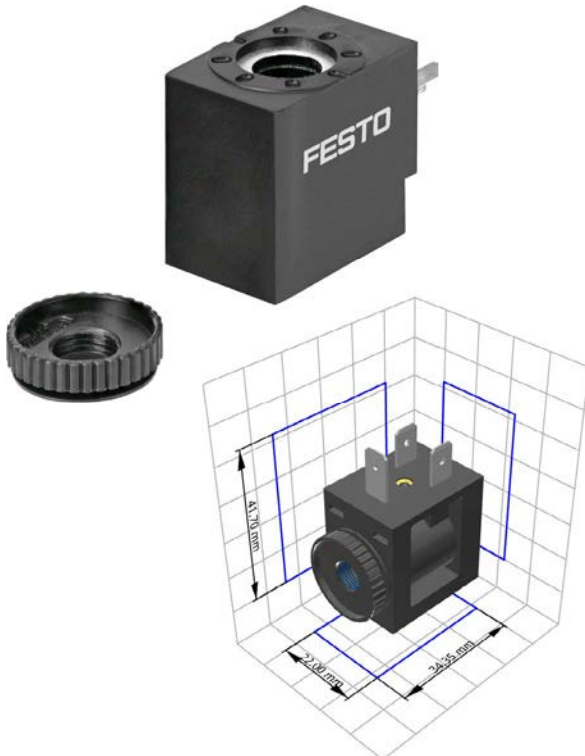
KMEB-1-24-2.5-LED COD.: 0432151688

CONECTOR ELECTRICO C/CABLE Y LED
24V.DC KMEB-1-24-2,5-LED
REF.151688

Longitud del cable: **2.5 m**
Conexión 1: **Zócalo, EN 175301-803, forma C**
Conexión 2: **Extremo abierto**
Tensión nominal: **24 V**

BOBINA FORMA B (CONECTOR GRANDE)

ELECTROVÁLVULAS 1/4"



VACF-B-B2-1

COD.: 04328030802

► BOBINA 24V.DC.PATRON
CONEXIONES FORMA B VACF-B-B2-1
REF.8030802

Conexión: Forma B - estándar industrial (11 mm)
Fijación Con tuerca moleteada
Bobinas: 24 V DC: 3,3 W
Temperatura: -20 - 50 °C

VACF-B-B2-1A

COD.: 04328030804

► BOBINA 24V.AC.PATRON
CONEXIONES FORMA B VACF-B-B2-1A
REF.8030804

Conexión: Forma B - estándar industrial (11 mm)
Fijación Con tuerca moleteada
Bobinas: 24 V AC: 50/60Hz
Temperatura: -20 - 50 °C

VACF-B-B2-16B

COD.: 04328030806

► BOBINA 110V.AC.PATRON
CONEXIONES FORMA B VACF-B-B2-16B
REF.8030806

Conexión: Forma B - estándar industrial (11 mm)
Fijación Con tuerca moleteada
Bobinas: 110/120 V AC: 50/60 Hz,
Temperatura: -20 - 50 °C

VACF-B-B2-3W

COD.: 04328030808

► BOBINA 230V.AC.PATRON
CONEXIONES FORMA B VACF-B-B2-3W
REF.8030808

Conexión: Forma B - estándar industrial (11 mm)
Fijación Con tuerca moleteada
Bobinas: 230/240 V AC: 50/60 Hz,
Temperatura: -20 - 50 °C

CONECTORES ELÉCTRICOS FORMA B



KMEB-1-24-2.5-LED

COD.: 0432151688

PLACA DE ALIMENTACION 2
ESTACIONES PATRON 22MM.
VABM-B10-20S-G14-2
REF.576417

Longitud del cable: 2.5 m
Conexión 1: Zócalo, EN 175301-803, forma C
Conexión 2: Extremo abierto
Tensión nominal: 24 V

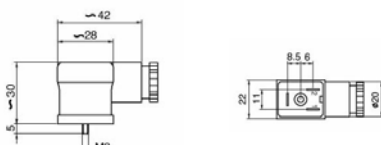


CONECTOR ELECTRICO T22

COD.: 0769ST22

CONECTOR ELECTRICO T22 DIN-
43650-B PG-9 NEGRO
REF.M1NS2000

Tensión: 250 V, 300 V
Temperatura: -20 °C (-4 °F)
Máx.: 85 °C (-185 °F)

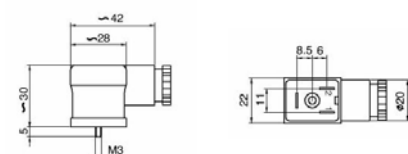


CONECTOR ELECTRICO T22

COD.: 0769ST22024

CONECTOR ELECTRICO T22 LED
24V. AC/DC DIN-43650-B
REF.CON0202400

LED + VDR 0 - 24 V
Diámetro cable: 6 ÷ 8 mm
Terminales: Industrial AMP

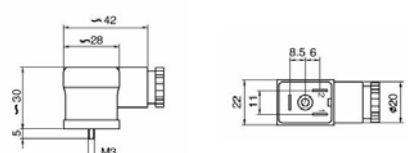


CONECTOR ELECTRICO T22

COD.: 0769ST22110

CONECTOR ELECTRICO T22 LED
110V. AC DIN-43650-B
REF.CON0211000

LED + VDR 110 V
Diámetro cable: 6 ÷ 8 mm
Terminales: Industrial AMP



CONECTOR ELECTRICO T22

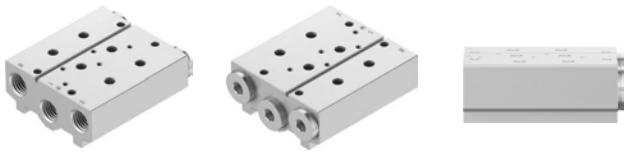
COD.: 0769ST22220

CONECTOR ELECTRICO T22 LED
220V. AC DIN-43650-B
REF.CON0225000

LED + VDR 220 V
Diámetro cable: 6 ÷ 8 mm
Terminales: Industrial AMP

BLOQUES DE CONEXIÓN

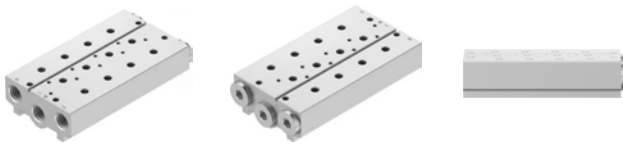
ELECTROVÁLVULAS 1/4"



VABM-B10-25S-G38-2 COD.: VABB-B10-25-E

PLACA DE ALIMENTACION 2
ESTACIONES PATRON 27,5MM.
VABM-B10-25S-G38-2
REF.8026261

Patrón uniforme: **27,5 mm**
Cantidad máx. de posiciones de válvula: **2**
Peso del producto: **438 g**
Conformidad PWIS: **VDMA24364-B1/B2-L**



VABM-B10-25S-G38-4 COD.: 04328026263

PLACA DE ALIMENTACION 4
ESTACIONES PATRON 27,5MM.
VABM-B10-25S-G38-4
REF.8026263

Patrón uniforme: **27,5 mm**
Cantidad máx. de posiciones de válvula: **4**
Peso del producto: **720 g**
Conformidad PWIS: **VDMA24364-B1/B2-L**



VABM-B10-25S-G38-6 COD.: 04328026265

PLACA DE ALIMENTACION 6
ESTACIONES PATRON 27,5MM.
VABM-B10-25S-G38-6
REF.8026265

Patrón uniforme: **27,5 mm**
Cantidad máx. de posiciones de válvula: **6**
Peso del producto: **1002 g**
Conformidad PWIS: **VDMA24364-B1/B2-L**



VABB-B10-25-E COD.: 04328026209

PLACA CIEGA PATRON 27,5MM.
VABB-B10-25-E
REF.8026209

Par de apriete máx.: **3 Nm**
Peso del producto: **117 g**
Resistencia a la corrosión CRC: **2 - moderado**
Conformidad PWIS: **VDMA24364-B1/B2-L**

SILENCIADOR



U-1/4 COD.: 432002316

SILENCIADOR 1/4" U-1/4
REF.2316

Material del inserto amortiguador: **PE**
Conexión neumática: **G1/4**
Nivel de presión acústica: **76 dB(A)**



NEUMÁTICA

ELECTROVÁLVULAS 3/8"

Las electroválvulas neumáticas 3/8" se emplean en sistemas de automatización industrial para el control direccional del aire comprimido en aplicaciones de alto caudal.

Se integran en circuitos neumáticos que accionan cilindros de grandes dimensiones, actuadores de alta potencia y procesos industriales exigentes.

Su función es asegurar una conmutación robusta, rápida y fiable, optimizando los tiempos de ciclo y la estabilidad del proceso.

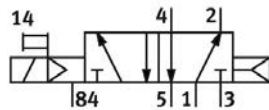


[volver índice](#)

FESTO

ELECTROVÁLVULAS

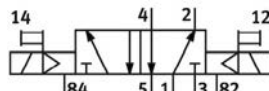
ELECTROVÁLVULAS 3/8"



VUVS-L30-M52-AD-G38-F8
COD.: 0432575594

► E.V.5/2 MONOEST.R.MUELLE
NEUM.3/8" VUVS-L30-M52-AD-G38-F8
REF.575594

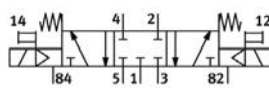
Función: **Monoestable de 5/2 vías**
Caudal nominal: **2300 l/min**
Conexión: **G3/8**
Accionamiento: **Eléctrico**



VUVS-L30-B52-D-G38-F8
COD.: 0432575609

► E.V.5/2 BIEST.ALIMEN.INT.PILOT.3/8"
VUVS-L30-B52-D-G38-F8
REF.575609

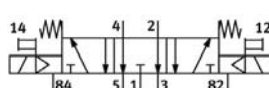
Función: **Biestable de 5/2 vías**
Caudal nominal: **2300 l/min**
Conexión: **G3/8**
Accionamiento: **Eléctrico**



VUVS-L30-P53C-MD-G38-F8
COD.: 0432575616

► E.V.5/3 BIESTABLE.ALIMEN.INT.PILOT.
CENTROS CERRADOS 3/8" VUVS-L30-
P53C-MD-G38-F8
REF.575616

Función: **5/3 normalmente cerrada**
Caudal nominal: **2000 l/min**
Conexión: **G3/8**
Accionamiento: **Eléctrico**



VUVS-L30-P53E-MD-G38-F8
COD.: 0432575630

► E.V.5/3 BIESTABLE.ALIMEN.INT.PILOT.
CENTROS ABIERTOS 3/8" VUVS-L30-
P53E-MD-G38-F8
REF.575630

Función: **5/3 a descarga**
Caudal nominal: **1600 l/min**
Conexión: **G3/8**
Accionamiento: **Eléctrico**

CONECTORES ELÉCTRICOS FOMA C



MSSD-EB
COD.: 0432151687

CONECTOR DIN EN 175 301 C
MSSD-EB
REF.151687

Conexión: **Forma C - DIN NE 175301-803**
Cable: **0.75 mm²**
Protección: **P65 - IEC 60529**

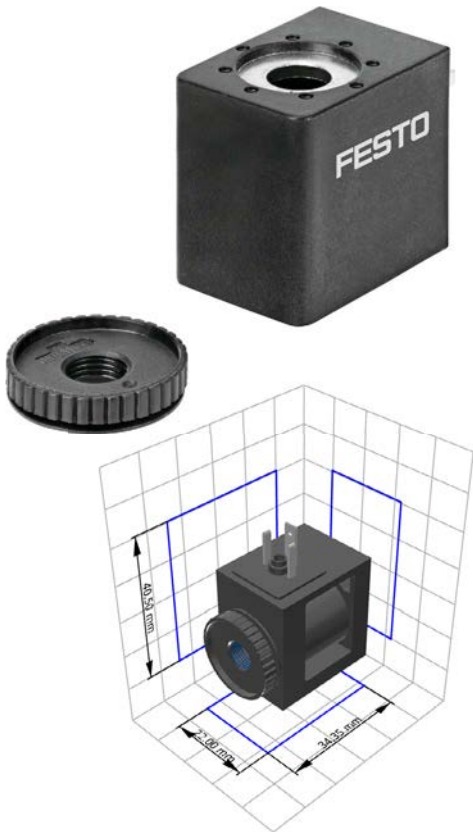


KMEB-1-24-2.5-LED
COD.: 0432151688

CONECTOR ELECTRICO C/CABLE Y LED
24V.DC KMEB-1-24-2,5-LED
REF.151688

Longitud del cable: **2.5 m**
Conexión 1: **Zócalo, EN 175301-803, forma C**
Conexión 2: **Extremo abierto**
Tensión nominal: **24 V**

BOBINAS FORMA C (CONECTOR PEQUEÑO)



VACF-B-C1-1 COD.: 04328030811

► **BOBINA 24V.DC.PATRON CONEXIONES FORMA C VACF-B-C1-1**
REF.8030811

Conexión: **Forma C - EN 175301-803 - IP65**
Fijación **Con tuerca moleteada**
Bobinas: **24 V DC: 3,3 W**
Temperatura: **-20 - 50 °C**

VACF-B-C1-1A COD.: 04328030813

► **BOBINA 24V.AC.PATRON CONEXIONES FORMA C VACF-B-C1-1A**
REF.8030813

Conexión: **Forma C - EN 175301-803 - IP65**
Fijación **Con tuerca moleteada**
Bobinas: **24 V AC: 50/60Hz**
Temperatura: **-20 - 50 °C**

VACF-B-C1-3W COD.: 04328030817

► **BOBINA 230V.AC.PATRON CONEXIONES FORMA C VACF-B-C1-3W**
REF.8030817

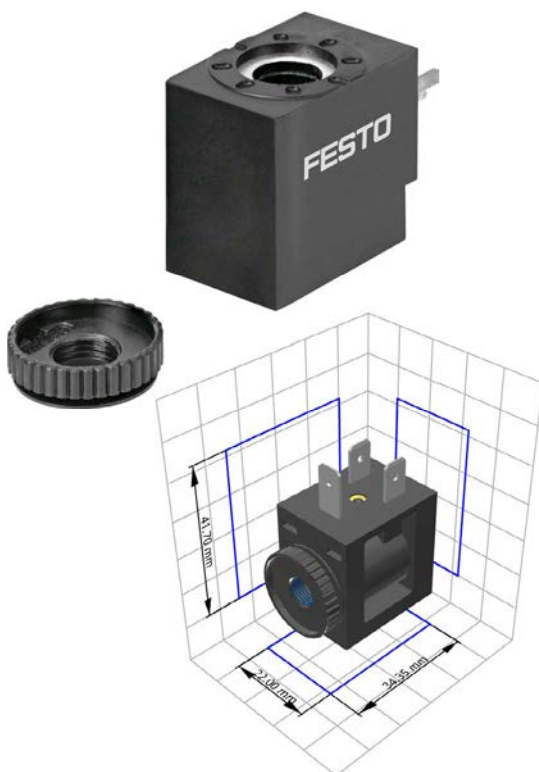
Conexión: **Forma C - EN 175301-803 - IP65**
Fijación **Con tuerca moleteada**
Bobinas: **230/240 V AC: 50/60 Hz,**
Temperatura: **-20 - 50 °C**

VACF-B-C1-16B COD.: 04328030815

► **BOBINA 110V.AC.PATRON CONEXIONES FORMA C VACF-B-C1-16B**
REF.8030815

Conexión: **Forma C - EN 175301-803 - IP65**
Fijación **Con tuerca moleteada**
Bobinas: **110/120 V AC: 50/60 Hz,**
Temperatura: **-20 - 50 °C**
Accionamiento: **Eléctrico**

BOBINA FORMA B (CONECTOR GRANDE)



VACF-B-B2-1 COD.: 04328030802

► **BOBINA 24V.DC.PATRON CONEXIONES FORMA B VACF-B-B2-1**
REF.8030802

Conexión: **Forma B - estándar industrial (11 mm)**
Fijación **Con tuerca moleteada**
Bobinas: **24 V DC: 3,3 W**
Temperatura: **-20 - 50 °C**

VACF-B-B2-1A COD.: 04328030804

► **BOBINA 24V.AC.PATRON CONEXIONES FORMA B VACF-B-B2-1A**
REF.8030804

Conexión: **Forma B - estándar industrial (11 mm)**
Fijación **Con tuerca moleteada**
Bobinas: **24 V AC: 50/60Hz**
Temperatura: **-20 - 50 °C**

VACF-B-B2-16B COD.: 04328030806

► **BOBINA 110V.AC.PATRON CONEXIONES FORMA B VACF-B-B2-16B**
REF.8030806

Conexión: **Forma B - estándar industrial (11 mm)**
Fijación **Con tuerca moleteada**
Bobinas: **110/120 V AC: 50/60 Hz,**
Temperatura: **-20 - 50 °C**

VACF-B-B2-3W COD.: 04328030808

► **BOBINA 230V.AC.PATRON CONEXIONES FORMA B VACF-B-B2-3W**
REF.8030808

Conexión: **Forma B - estándar industrial (11 mm)**
Fijación **Con tuerca moleteada**
Bobinas: **230/240 V AC: 50/60 Hz,**
Temperatura: **-20 - 50 °C**

CONECTORES ELÉCTRICOS FORMA B



KMEB-1-24-2.5-LED

COD.: 0432151688

PLACA DE ALIMENTACION 2
ESTACIONES PATRON 22MM.
VABM-B10-20S-G14-2
REF.576417

Longitud del cable: **2.5 m**
Conexión 1: **Zócalo, EN 175301-803, forma C**
Conexión 2: **Extremo abierto**
Tensión nominal: **24 V**

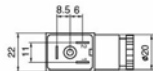
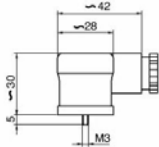


CONECTOR ELÉCTRICO T22

COD.: 0769ST22

CONECTOR ELECTRICO T22 DIN-
43650-B PG-9 NEGRO
REF.M1NS2000

Tensión: **250 V, 300 V**
Temperatura: **-20 °C (-4 °F)**
Máx.: **85 °C - (185 °F)**

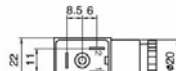
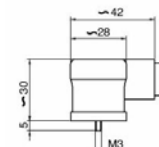


CONECTOR ELÉCTRICO T22

COD.: 0769ST22024

CONECTOR ELECTRICO T22 LED
24V. AC/DC DIN-43650-B
REF.CON0202400

LED + VDR 0 - 24 V
Diámetro cable: 6 + 8 mm
Terminales: Industrial AMP

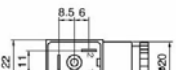
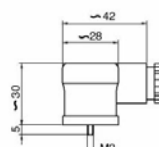


CONECTOR ELÉCTRICO T22

COD.: 0769ST22110

CONECTOR ELECTRICO T22 LED
110V. AC DIN-43650-B
REF.CON0211000

LED + VDR 110 V
Diámetro cable: 6 + 8 mm
Terminales: Industrial AMP



CONECTOR ELÉCTRICO T22

COD.: 0769ST22220

CONECTOR ELECTRICO T22 LED
220V. AC DIN-43650-B
REF.CON0225000

LED + VDR 220 V
Diámetro cable: 6 + 8 mm
Terminales: Industrial AMP

SILENCIADOR



U-3/8-B

COD.: 432006843

SILENCIADOR DE FUNDICION
INYECTADA 3/8" U-3/8-B
REF.6843

Material del inserto amortiguador: **PE**
Conexión neumática: **G3/8**
Nivel de presión acústica: **80 dB(A)**



NEUMÁTICA

REGULADORES DE CAUDAL- CILINDROS

Los reguladores de caudal se utilizan en cilindros neumáticos para controlar la velocidad de avance y retroceso mediante la regulación del aire comprimido.

Se instalan normalmente en los puertos del cilindro para realizar un estrangulamiento del caudal, preferentemente en escape, mejorando la estabilidad del movimiento.

Su función es garantizar un desplazamiento uniforme, preciso y seguro, optimizando los tiempos de ciclo y reduciendo golpes y vibraciones.

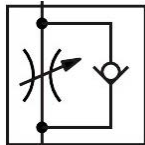
[volver índice](#)

VÁLVULAS REGULADORAS

VER VIDEO



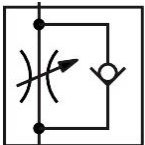
REGULADORES DE CAUDAL - CILINDROS



VFOE-LE-T-M5-Q4
COD.: 04328068723

➤ VÁLVULA DE ESTRAGUNLACIÓN Y ANTIRRETORNO VFOE-LE-T-M5-Q4
REF.8068723

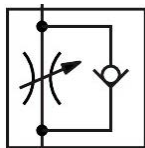
Función: **estrangulación y antirretorno del aire de escape**
Caudal nominal: **90 l/min**
Ancho de llave: **9 mm**
Conexión neumática 1: **QS-4**
Elemento de ajuste: **Botón giratorio con bloqueo**



VFOE-LE-T-M5-Q6
COD.: 04328068724

➤ VÁLVULA DE ESTRAGUNLACIÓN Y ANTIRRETORNO VFOE-LE-T-M5-Q6
REF.8068724

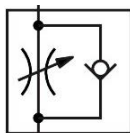
Función: **estrangulación y antirretorno del aire de escape**
Caudal nominal: **105 l/min**
Ancho de llave: **9 mm**
Conexión neumática 1: **QS-6**
Elemento de ajuste: **Botón giratorio con bloqueo**



VFOE-LE-T-G18-Q4
COD.: 04328068725

➤ VALVULA DE ESTRANGULACION Y ANTIRETORNO VFOE-LE-T-G18-Q4
REF.8068725

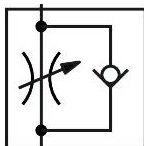
Función: **estrangulación y antirretorno del aire de escape**
Caudal nominal: **105 l/min**
Ancho de llave: **13 mm**
Conexión neumática 1: **QS-4**
Elemento de ajuste: **Botón giratorio con bloqueo**



VFOE-LE-T-G18-Q6
COD.: 04328068726

➤ VALVULA DE ESTRANGULACION Y ANTIRETORNO VFOE-LE-T-G18-Q6
REF.8068726

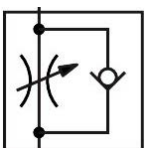
Función: **estrangulación y antirretorno del aire de escape**
Caudal nominal: **165 l/min**
Ancho de llave: **13 mm**
Conexión neumática 1: **QS-6**
Elemento de ajuste: **Botón giratorio con bloqueo**



VFOE-LE-T-G18-Q8
COD.: 04328068727

➤ VALVULA DE ESTRANGULACION Y ANTIRETORNO VFOE-LE-T-G18-Q8
REF.8068727

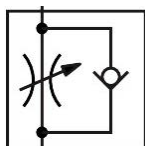
Función: **estrangulación y antirretorno del aire de escape**
Caudal nominal: **170 l/min**
Ancho de llave: **13 mm**
Conexión neumática 1: **QS-8**
Elemento de ajuste: **Botón giratorio con bloqueo**



VFOE-LE-T-G14-Q6
COD.: 04328068728

➤ VALVULA DE ESTRANGULACION Y ANTIRETORNO VFOE-LE-T-G14-Q6
REF.8068728

Función: **estrangulación y antirretorno del aire de escape**
Caudal nominal: **400 l/min**
Ancho de llave: **16 mm**
Conexión neumática 1: **QS-6**
Elemento de ajuste: **Botón giratorio con bloqueo**

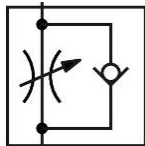


VFOE-LE-T-G14-Q8
COD.: 04328068729

➤ VALVULA DE ESTRANGULACION Y ANTIRETORNO VFOE-LE-T-G14-Q8
REF.8068729

Función: **estrangulación y antirretorno del aire de escape**
Caudal nominal: **500 l/min**
Ancho de llave: **16 mm**
Conexión neumática 1: **QS-8**
Elemento de ajuste: **Botón giratorio con bloqueo**

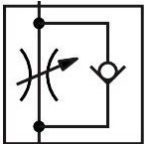
REGULADORES DE CAUDAL - CILINDROS



VFOE-LE-T-G14-Q10 COD.: 04328068730

➤ VALVULA DE ESTRANGULACION Y ANTIRRETORNO VFOE-LE-T-G14-Q10
REF.8068730

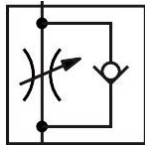
Función: **estrangulación y antirretorno del aire de escape**
Caudal nominal: **500 l/min**
Ancho de llave: **16 mm**
Conexión neumática 1: **QS-10**
Elemento de ajuste: **Botón giratorio con bloqueo**



VFOE-LE-T-G38-Q8 COD.: 04328068731

➤ VALVULA DE ESTRANGULACION Y ANTIRRETORNO VFOE-LE-T-G38-Q8
REF.8068731

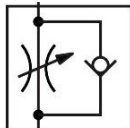
Función: **estrangulación y antirretorno del aire de escape**
Caudal nominal: **720 l/min**
Ancho de llave: **21 mm**
Conexión neumática 1: **QS-8**
Elemento de ajuste: **Botón giratorio con bloqueo**



VFOE-LE-T-G38-Q10 COD.: 04328068732

➤ VALVULA DE ESTRANGULACION Y ANTIRRETORNO VFOE-LE-T-G38-Q10
REF.8068732

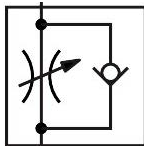
Función: **estrangulación y antirretorno del aire de escape**
Caudal nominal: **750 l/min**
Ancho de llave: **21 mm**
Conexión neumática 1: **QS-10**
Elemento de ajuste: **Botón giratorio con bloqueo**



VFOE-LE-T-R18-Q6 COD.: 04328068735

➤ VALVULA DE ESTRANGULACION Y ANTIRRETORNO VFOE-LE-T-R18-Q6
REF.8068735

Función: **estrangulación y antirretorno del aire de escape**
Caudal nominal: **165 l/min**
Ancho de llave: **13 mm**
Conexión neumática 1: **QS-6**
Elemento de ajuste: **Botón giratorio con bloqueo**



VFOE-LE-T-R14-Q8 COD.: 04328068738

➤ VALVULA DE ESTRANGULACION Y ANTIRRETORNO VFOE-LE-T-R14-Q8
REF.8068738

Función: **estrangulación y antirretorno del aire de escape**
Caudal nominal: **500 l/min**
Ancho de llave: **16 mm**
Conexión neumática 1: **QS-8**
Elemento de ajuste: **Botón giratorio con bloqueo**



NEUMÁTICA

TUBO POLIAMIDA

Los tubos de poliamida se emplean en sistemas neumáticos para la conducción de aire comprimido, garantizando el correcto suministro a válvulas, cilindros y actuadores.

Son resistentes a la presión, a productos químicos y a la abrasión, adecuados para distribución principal y ramales en instalaciones industriales.

Su función es mantener un flujo constante y controlado, asegurando precisión en la operación de los actuadores y estabilidad en los tiempos de ciclo.

[volver índice](#)

ELEMENTOS DE CONDUCCIÓN

VER VIDEO



TUBO POLIAMIDA



PUN-H-4X0,75-TBL-25 COD.: 0432610622

▶ ROLLO 25M. TUBO POLIURETANO
AZUL-TRANSPARENTE PUN-H-4X0,75-TBL
REF.8205518

Diámetro exterior **4 mm**
Diámetro interior **2.6 mm**
Presión de funcionamiento en función de la temperatura: **-0.95 bar -10 bar**
Temperatura ambiente: **-35 °C - 60 °C**



PUN-H-6X1-TBL-25 COD.: 0432610624

▶ ROLLO 25M. TUBO POLIURETANO
AZUL-TRANSPARENTE PUN-H-6X1-TBL
REF.8205519

Diámetro exterior **6 mm**
Diámetro interior **4 mm**
Presión de funcionamiento en función de la temperatura: **-0.95 bar -10 bar**
Temperatura ambiente: **-35 °C - 60 °C**



PUN-H-8X1,25-TBL-25 COD.: 0432610626

▶ ROLLO 25M. TUBO POLIURETANO
AZUL-TRANSPARENTE PUN-H-8X1,25-
TBL REF.8205520

Diámetro exterior **8 mm**
Diámetro interior **5.7 mm**
Presión de funcionamiento en función de la temperatura: **-0.95 bar -10 bar**
Temperatura ambiente: **-35 °C - 60 °C**



PUN-H-10X1,5-TBL-25 COD.: 0432610628

▶ ROLLO 25M. TUBO POLIURETANO
AZUL-TRANSPARENTE PUN-H-10X1,50-
TBL REF.8205521

Diámetro exterior **10 mm**
Diámetro interior **7 mm**
Presión de funcionamiento en función de la temperatura: **-0.95 bar -10 bar**
Temperatura ambiente: **-35 °C - 60 °C**



PUN-H-12X2-TBL-25 COD.: 0432610630

▶ ROLLO 25M. TUBO POLIURETANO
AZUL-TRANSPARENTE PUN-H-12X2-
TBL REF.8205522

Diámetro exterior **12 mm**
Diámetro interior **8 mm**
Presión de funcionamiento en función de la temperatura: **-0.95 bar -10 bar**
Temperatura ambiente: **-35 °C - 60 °C**



PUN-H-14X2-BL COD.: 0432570386

ROLLO 50M. TUBO POLIURETANO AZUL
PUN-H-14X2-BL REF.570386

Diámetro exterior **14 mm**
Diámetro interior **9,8 mm**
Presión de funcionamiento en función de la temperatura: **-0.95 bar -10 bar**
Temperatura ambiente: **-35 °C - 60 °C**



PUN-H-16X2,5-BL COD.: 0432197388

ROLLO 50M. TUBO POLIURETANO AZUL
PUN-H-16X2,5-BL REF.197388

Diámetro exterior **16 mm**
Diámetro interior **11 mm**
Presión de funcionamiento en función de la temperatura: **-0.95 bar -10 bar**
Temperatura ambiente: **-35 °C - 60 °C**

NEUMÁTICA

VÁLVULAS DE PROCESO 2/2 SOLENOIDE

Las válvulas de proceso 2/2 solenoide se utilizan para controlar de forma directa el flujo de fluidos o gases en circuitos industriales.

Se instalan en tuberías de proceso, sistemas de dosificación, control de caudal y automatización de procesos, permitiendo apertura o cierre rápido mediante señal eléctrica.

Su función es garantizar un control preciso, seguro y repetible del flujo, optimizando la eficiencia del sistema y protegiendo los equipos downstream.

[volver índice](#)

FESTO

VÁLVULAS DE PROCESO

VÁLVULAS DE PROCESO 2/2 SOLENOIDE

ELECTROVÁLVULA 2/2 (NBR)



VZWF-B-L-M22C-G14-135-1P4-10 COD.: 04321492110

➤ ELECTROVÁLVULA 2/2 NC. 1/4" 24V/
DC. VZWF-B-L-M22C-G14-135-1P4-10
REF.1492110

Forma constructiva: **accionamiento forzado**
Caudal Kv: **1.8 m³/h**
Conexión de las válvulas de proceso: **G1/4**
Accionamiento: **Eléctrico**



VZWF-B-L-M22C-G38-135-1P4-10 COD.: 04321492111

➤ ELECTROVÁLVULA 2/2 NC. 3/8" 24V/
DC. VZWF-B-L-M22C-G38-135-1P4-10
REF.1492111

Forma constructiva: **accionamiento forzado**
Caudal Kv: **2.2 m³/h**
Conexión de las válvulas de proceso: **G3/8**
Accionamiento: **Eléctrico**



VZWF-B-L-M22C-G12-135-1P4-10 COD.: 04321492112

➤ ELECTROVÁLVULA 2/2 NC. 1/2" 24V/
DC. VZWF-B-L-M22C-G12-135-1P4-10
REF.1492112

Forma constructiva: **accionamiento forzado**
Caudal Kv: **2.5 m³/h**
Conexión de las válvulas de proceso: **G1/2**
Accionamiento: **Eléctrico**



VZWF-B-L-M22C-G34-275-1P4-6 COD.: 04321492113

➤ ELECTROVÁLVULA 2/2 NC. 3/4" 24V/
DC. VZWF-B-L-M22C-G34-275-1P4-6
REF.1492113

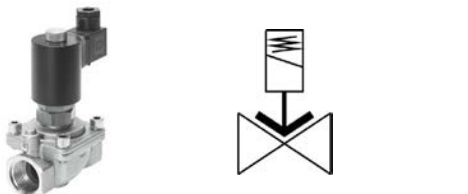
Forma constructiva: **accionamiento forzado**
Caudal Kv: **7.5 m³/h**
Conexión de las válvulas de proceso: **G3/4**
Accionamiento: **Eléctrico**



VZWF-B-L-M22C-G1-275-1P4-6 COD.: 04321492114

➤ ELECTROVÁLVULA 2/2 NC. 1" 24V/
DC. VZWF-B-L-M22C-G1-275-1P4-6
REF.1492114

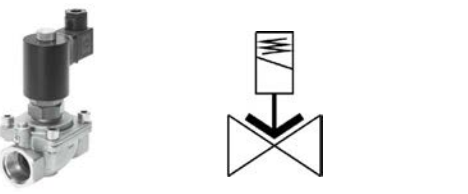
Forma constructiva: **accionamiento forzado**
Caudal Kv: **11 m³/h**
Conexión de las válvulas de proceso: **G1**
Accionamiento: **Eléctrico**



VZWF-L-M22C-G114-400-1P4-10 COD.: 04321492115

➤ ELECTROVÁLVULA 2/2 NC. 1.1/4" 24V/
DC. VZWF-L-M22C-G114-400-1P4-10
REF.1492115

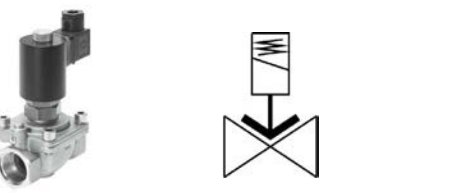
Forma constructiva: **accionamiento forzado**
Caudal Kv: **20 m³/h**
Conexión de las válvulas de proceso: **G1 1/4**
Accionamiento: **Eléctrico**



VZWF-L-M22C-G112-400-1P4-10 COD.: 04321492116

➤ ELECTROVÁLVULA 2/2 NC. 1.1/2" 24V/
DC. VZWF-L-M22C-G112-400-1P4-10
REF.1492116

Forma constructiva: **accionamiento forzado**
Caudal Kv: **22.5 m³/h**
Conexión de las válvulas de proceso: **G1 1/2**
Accionamiento: **Eléctrico**



VZWF-L-M22C-G2-500-1P4-6 COD.: 04321492117

➤ ELECTROVÁLVULA 2/2 NC. 2" 24V/
DC. VZWF-L-M22C-G2-500-1P4-6
REF.1492117

Forma constructiva: **accionamiento forzado**
Caudal Kv: **28 m³/h**
Conexión de las válvulas de proceso: **G2**
Accionamiento: **Eléctrico**

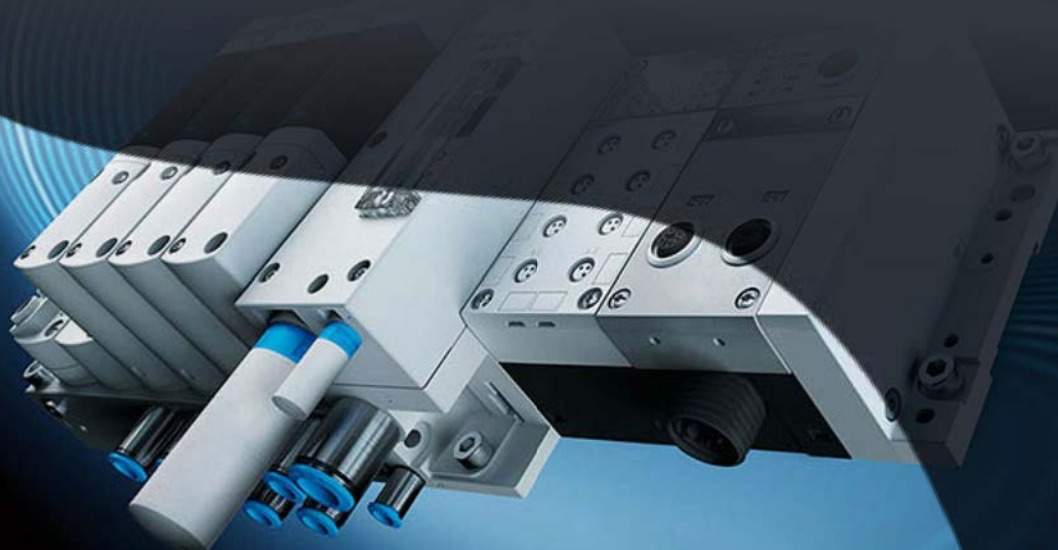
NEUMÁTICA

ELECTROVÁLVULA 2/2 ISO-1

Las electroválvulas 2/2 ISO-1 permiten el control eléctrico on/off del aire comprimido en sistemas neumáticos de manera rápida y fiable.

Se instalan en cilindros, actuadores y módulos de control, garantizando conmutación precisa y repetible.

Son resistentes, compactas y compatibles con estándares ISO-1, ofreciendo eficiencia y seguridad en procesos industriales automatizados.



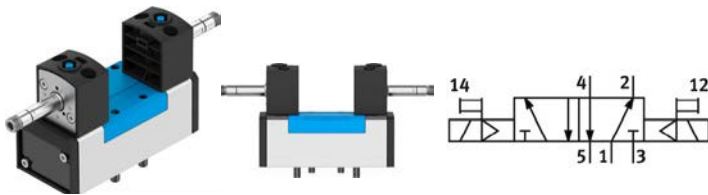
[volver índice](#)

FESTO

VÁLVULAS DIRECCIONALES ISO

ELECTROVÁLVULA 2/2 ISO-1 (HASTA FIN STOCK)

ELECTROVÁLVULA ISO-1

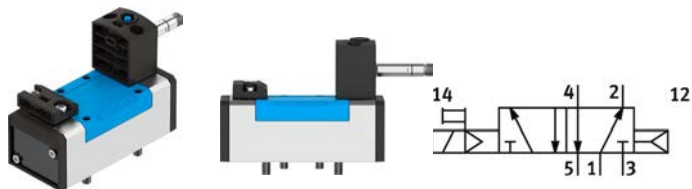


JMFH-5/2-D-1-C

COD.: 0432150980

► E.VALVULA ISO-1 5/2
BIESTABLE ACCIONAMIENTO
ELECTRICO.JMFH-5/2-D-1-C
REF.150980

Función: **Biestable de 5/2 vías**
Caudal nominal: **1200 l/min**
Conexión utilización: **Placa base, tamaño 1, G1/4**
Accionamiento: **Eléctrico**

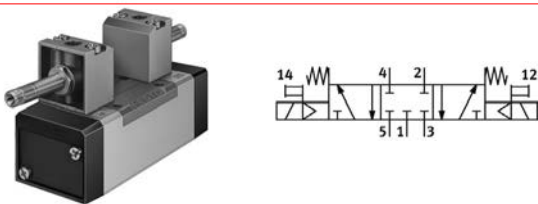


MFH-5/2-D-1-C

COD.: 0432150981

► E.VALVULA ISO-1 5/2 MONOES-
TABLE R.MUELLE NEUM.MFH-5/2-
D-1-C
REF.150981

Función: **Monoestable de 5/2 vías**
Caudal nominal: **1200 l/min**
Conexión utilización: **Placa base, tamaño 1, G1/4**
Accionamiento: **Eléctrico**



MFH-5/3G-D-1-C

COD.: 0432150982

► BOBINA 110V.AC.PATRON
CONEXIONES FORMA C VACF-B-
C1-16B
REF.8030815

► E.VALVULA ISO-1 5/3 CENTROS CERRADOS
MFH-5/3G-D-1-C REF.150982

Función: **5/3 normalmente cerrada**

BOBINA FORMA B



MSFG-24/42-50/60-OD

COD.: 0432034411

► BOBINA 24V.DC/42V.AC MSFG-
24/42-50/60-OD
REF.34411

Conexión: **3 pines.**
Lengüetas del enchufe según estándar para MSSD-F
Valores bobinas: **24 V DC: 4,5 W**
42 V AC: 50/60 Hz, potencia de arranque de 9,0 VA,
potencia de retención de 7,0 VA



MSFW-24-50/60-OD

COD.: 0432034415

► BOBINA 24V.AC MSFW-24-50/60-OD
REF.34415

Conexión: **3 pines.**
Lengüetas del enchufe según estándar para MSSD-F
Valores bobinas: **24 V AC: 50/60 Hz, potencia de arran-
que de 9,0 VA, potencia de retención de 7,0 VA**



MSFW-110-50/60-OD

COD.: 0432034420

► BOBINA 110V.AC MSFW-110-50/60-OD
REF.34420

Conexión: **3 pines.**
Lengüetas del enchufe según estándar para MSSD-F
Valores bobinas: **110 V AC: 50/60Hz, potencia de arran-
que de 9,0 VA, potencia de retención de 7,0 VA**



MSFW-230-50/60-OD

COD.: 0432034422

► BOBINA 230V.AC MSFW-230-50/60-OD
REF.34422

Conexión: **3 pines.**
Lengüetas del enchufe según estándar para MSSD-F
Valores bobinas: **230 V AC: 50/60 Hz, potencia de
arranque de 9,0 VA, potencia de retención de 7,0 VA**

ELECTROVÁLVULA 2/2 ISO-1 (HASTA FIN STOCK)

CONECTORES ELÉCTRICOS FORMA B



KMEB-1-24-2.5-LED

COD.: 0432151688

PLACA DE ALIMENTACION 2
ESTACIONES PATRON 22MM.
VABM-B10-20S-G14-2
REF.576417

Longitud del cable: **2.5 m**
Conexión 1: **Zócalo, EN 175301-803, forma C**
Conexión 2: **Extremo abierto**
Tensión nominal: **24 V**

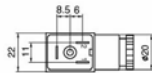
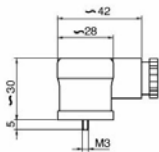


CONECTOR ELÉCTRICO T22

COD.: 0769ST22

CONECTOR ELECTRICO T22 DIN-
43650-B PG-9 NEGRO
REF.M1NS2000

Tensión: **250 V, 300 V**
Temperatura: **-20 °C (-4 °F)**
Máx.: **85 °C - (185 °F)**

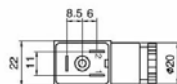
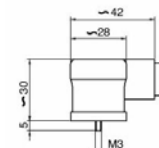


CONECTOR ELÉCTRICO T22

COD.: 0769ST22024

CONECTOR ELECTRICO T22 LED
24V. AC/DC DIN-43650-B
REF.CON0202400

LED + VDR 0 - 24 V
Diámetro cable: 6 ± 8 mm
Terminales: Industrial AMP

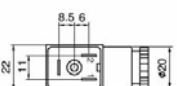
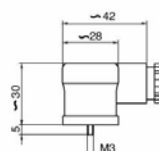


CONECTOR ELÉCTRICO T22

COD.: 0769ST22110

CONECTOR ELECTRICO T22 LED
110V. AC DIN-43650-B
REF.CON0211000

LED + VDR 110 V
Diámetro cable: 6 ± 8 mm
Terminales: Industrial AMP



CONECTOR ELÉCTRICO T22

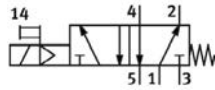
COD.: 0769ST22220

CONECTOR ELECTRICO T22 LED
220V. AC DIN-43650-B
REF.CON0225000

LED + VDR 220 V
Diámetro cable: 6 ± 8 mm
Terminales: Industrial AMP

VÁLVULAS DIRECCIONALES ISO

ELECTROVÁLVULA 2/2 ISO-1 (NUEVO MODELO)

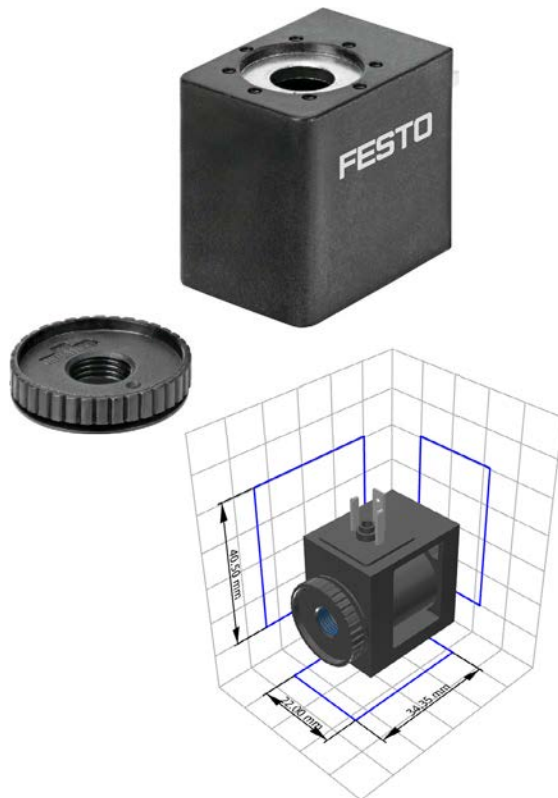


VSVA-B-.-F.
COD.: 04328033845-53CC

► CONECTOR ELECTRICO C/CABLE Y LED 24V.DC KMEB-1-24-2,5-LED REF.151688

Función:
5/3 vías, conexión 2 a presión, 4 a descarga.
5/3 vías, conexión 4 a presión, 2 a descarga
Caudal nominal: 1400 l/min ... 4100 l/min
Conexión utilización:
Placa base, tamaño 1, según ISO 5599-1
Placa base, tamaño 2, según ISO 5599-1
Accionamiento: Eléctrico

BOBINAS FORMA C (CONECTOR PEQUEÑO)



VACF-B-C1-1
COD.: 04328030811

► BOBINA 24V.DC.PATRON CONEXIONES FORMA C VACF-B-C1-1 REF.8030811

Conexión: Forma C - EN 175301-803 - IP65
Fijación Con tuerca moleteada
Bobinas: 24 V DC: 3,3 W
Temperatura: -20 - 50 °C

VACF-B-C1-1A
COD.: 04328030813

► BOBINA 24V.AC.PATRON CONEXIONES FORMA C VACF-B-C1-1A REF.8030813

Conexión: Forma C - EN 175301-803 - IP65
Fijación Con tuerca moleteada
Bobinas: 24 V AC: 50/60Hz
Temperatura: -20 - 50 °C

VACF-B-C1-3W
COD.: 04328030817

► BOBINA 230V.AC.PATRON CONEXIONES FORMA C VACF-B-C1-3W REF.8030817

Conexión: Forma C - EN 175301-803 - IP65
Fijación Con tuerca moleteada
Bobinas: 230/240 V AC: 50/60 Hz,
Temperatura: -20 - 50 °C

VACF-B-C1-16B
COD.: 04328030815

► BOBINA 110V.AC.PATRON CONEXIONES FORMA C VACF-B-C1-16B REF.8030815

Conexión: Forma C - EN 175301-803 - IP65
Fijación Con tuerca moleteada
Bobinas: 110/120 V AC: 50/60 Hz,
Temperatura: -20 - 50 °C
Accionamiento: Eléctrico

CONECTORES ELÉCTRICOS FOMA C



MSSD-EB
COD.: 0432151687

CONECTOR DIN EN 175 301 C MSSD-EB REF.151687

Conexión: Forma C - DIN NE 175301-803
Cable 0.75 mm²
Protección P65 - IEC 60529

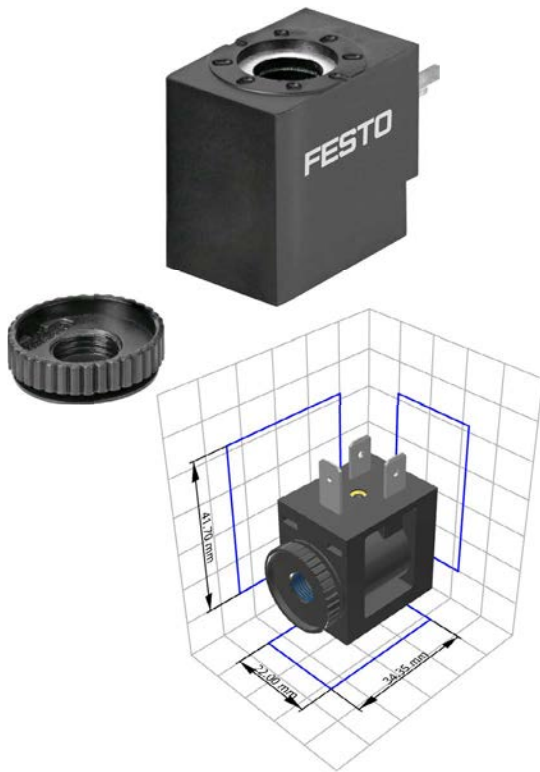


KMEB-1-24-2.5-LED
COD.: 0432151688

CONECTOR ELECTRICO C/CABLE Y LED 24V.DC KMEB-1-24-2,5-LED REF.151688

Longitud del cable: 2.5 m
Conexión 1: Zócalo, EN 175301-803, forma C
Conexión 2: Extremo abierto
Tensión nominal: 24 V

BOBINA FORMA B (CONECTOR GRANDE)



VACF-B-B2-1

COD.: 04328030802
 > BOBINA 24V.DC.PATRON
 CONEXIONES FORMA B VACF-B-B2-1
 REF.8030802

Conexión: **Forma B - estándar industrial (11 mm)**
 Fijación **Con tuerca moleteada**
 Bobinas: **24 V DC: 3,3 W**
 Temperatura: **-20 - 50 °C**

VACF-B-B2-1A

COD.: 04328030804
 > BOBINA 24V.AC.PATRON
 CONEXIONES FORMA B VACF-B-B2-1A
 REF.8030804

Conexión: **Forma B - estándar industrial (11 mm)**
 Fijación **Con tuerca moleteada**
 Bobinas: **24 V AC: 50/60Hz**
 Temperatura: **-20 - 50 °C**

VACF-B-B2-16B

COD.: 04328030806
 > BOBINA 110V.AC.PATRON
 CONEXIONES FORMA B VACF-B-B2-16B
 REF.8030806

Conexión: **Forma B - estándar industrial (11 mm)**
 Fijación **Con tuerca moleteada**
 Bobinas: **110/120 V AC: 50/60 Hz,**
 Temperatura: **-20 - 50 °C**

VACF-B-B2-3W

COD.: 04328030808
 > BOBINA 230V.AC.PATRON
 CONEXIONES FORMA B VACF-B-B2-3W
 REF.8030808

Conexión: **Forma B - estándar industrial (11 mm)**
 Fijación **Con tuerca moleteada**
 Bobinas: **230/240 V AC: 50/60 Hz,**
 Temperatura: **-20 - 50 °C**

CONECTORES ELÉCTRICOS FORMA B



KMEB-1-24-2.5-LED

COD.: 0432151688
 PLACA DE ALIMENTACION 2
 ESTACIONES PATRON 22MM.
 VABM-B10-20S-G14-2
 REF.576417

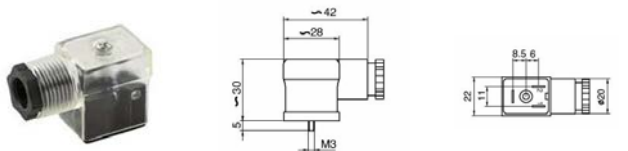
Longitud del cable: **2.5 m**
 Conexión 1: **Zócalo, EN 175301-803, forma C**
 Conexión 2: **Extremo abierto**
 Tensión nominal: **24 V**



CONECTOR ELÉCTRICO T22

COD.: 0769ST22
 CONECTOR ELECTRICO T22 DIN-
 43650-B PG-9 NEGRO
 REF.M1NS2000

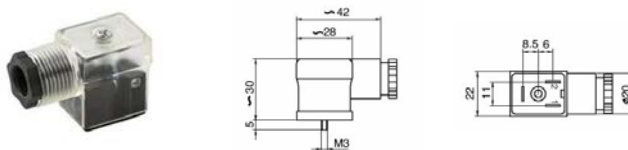
Tensión: **250 V, 300 V**
 Temperatura: **-20 °C (-4 °F)**
 Máx.: **85 °C - (185 °F)**



CONECTOR ELÉCTRICO T22

COD.: 0769ST22024
 CONECTOR ELECTRICO T22 LED
 24V. AC/DC DIN-43650-B
 REF.CON0202400

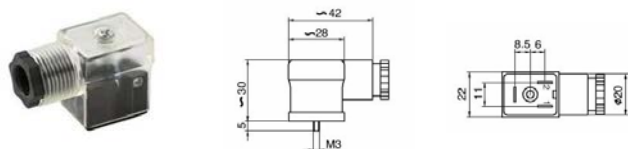
LED + VDR **0 - 24 V**
 Diámetro cable: **6 ÷ 8 mm**
 Terminales: **Industrial AMP**



CONECTOR ELÉCTRICO T22

COD.: 0769ST22110
 CONECTOR ELECTRICO T22 LED
 110V. AC DIN-43650-B
 REF.CON0211000

LED + VDR **110 V**
 Diámetro cable: **6 ÷ 8 mm**
 Terminales: **Industrial AMP**



CONECTOR ELÉCTRICO T22

COD.: 0769ST22220
 CONECTOR ELECTRICO T22 LED
 220V. AC DIN-43650-B
 REF.CON0225000

LED + VDR **220 V**
 Diámetro cable: **6 ÷ 8 mm**
 Terminales: **Industrial AMP**

BOBINA (FORMA A)



VACF-A-A1-1

COD.: 04328030822

► **BOBINA 24V.DC. PATRON**
CONEXIONES FORMA A VACF-A-A1-1
 REF.8030822

Conexión : **Forma A - EN 175301-803**
 Fijación **Con tuerca moleteada**
 Bobinas: **24 V DC; 2,6 W**
 Temperatura: **-20 - 50 °C**

VACF-A-A1-16B

COD.: 04328030826

► **BOBINA 110/120V.AC. PATRON**
CONEXIONES FORMA A VACF-A-A1-1-16B
 REF.8030826

Conexión : **Forma A - EN 175301-803**
 Fijación **Con tuerca moleteada**
 Bobinas: **110/120 V AC; 50/60 Hz, potencia de arranque de 2,7 VA, potencia de retención de 1,9 VA**
 Temperatura: **-20 - 50 °C**

VACF-A-A1-3W

COD.: 04328030828

► **BOBINA 230/240V.AC. PATRON**
CONEXIONES FORMA A VACF-A-A1-3W
 REF.8030828

Conexión : **Forma A - EN 175301-803**
 Fijación **Con tuerca moleteada**
 Bobinas: **230/240 V AC; 50/60 Hz, potencia de arranque de 3,9 VA, potencia de retención de 2,8 VA**
 Temperatura: **-20 - 50 °C**

CONECTORES ELÉCTRICOS FORMA A



CONECTOR ELÉCTRICO T30

COD.: 0769ST30

CONECTOR ELECTRICO T30 DIN-43650-A PG11 NEGRO
 REF.G1NU2000

2 polos, AC/DC
 Tipo de protección: IP67, IP65, ATEX
 Tensión: 250 V, 300 V
 Temperatura 20 °C - 85 °C

CONECTOR ELÉCTRICO T30

COD.: 0769ST22024

CONECTOR ELECTRICO T30 LED 24V.. AC/DC DIN-43650-A
 REF.CON32 024 00

LED + VDR 0 - 24 V
 Diámetro cable: 6 ÷ 8 mm
 Terminales: Industrial AMP

CONECTOR ELÉCTRICO T30

COD.: 0769ST22110

CONECTOR ELECTRICO T30 LED 115V. AC DIN-43650-A
 REF.CON32 110 00

LED + VDR 115 V
 Diámetro cable: 6 ÷ 8 mm
 Terminales: Industrial AMP

CONECTOR ELÉCTRICO T30

COD.: 0769ST22220

CONECTOR ELECTRICO T30 LED 230V.. AC DIN-43650-A
 REF.CON32 250 00

LED + VDR 230V
 Diámetro cable: 6 ÷ 8 mm
 Terminales: Industrial AMP

GUÍA DE VENTA



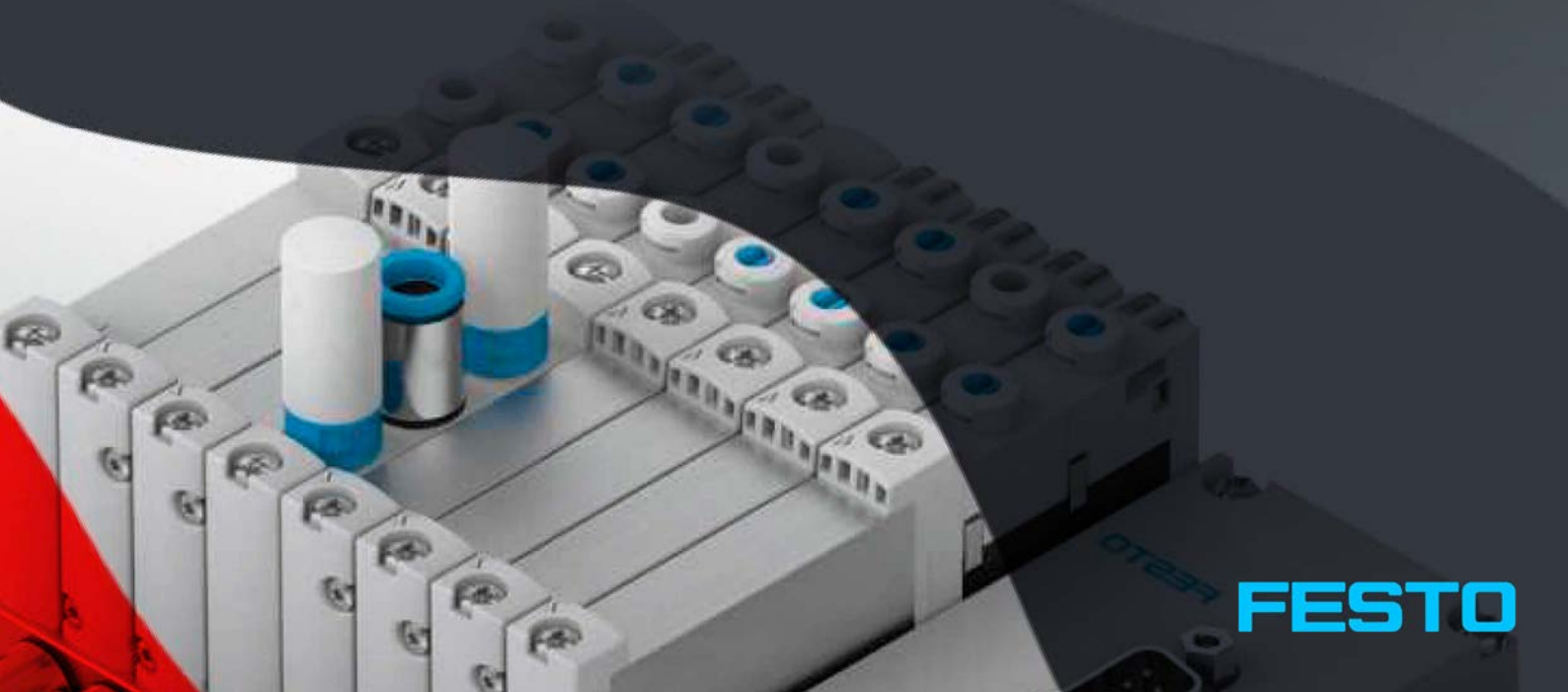
NEUMÁTICA

ELECTROVÁLVULA 2/2 ISO-2

Las electroválvulas 2/2 ISO-2 permiten un control eléctrico rápido y fiable del aire comprimido, con mayor caudal y modularidad que las ISO-1.

Su diseño robusto y compacto asegura conmutación precisa, alta repetibilidad y mínima pérdida de energía.

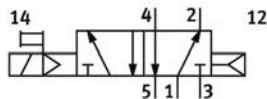
Ideales para automatización industrial, ofrecen eficiencia, durabilidad y compatibilidad con bases modulares ISO-2, aportando mayor valor a tus procesos.



VÁLVULAS DIRECCIONALES ISO

ELECTROVÁLVULA 2/2 ISO-2 (HASTA FIN STOCK)

ELECTROVÁLVULA ISO-2

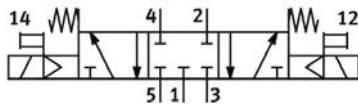


MFH-5/2-D-2-C

COD.: 0432150980

► E.VALVULA ISO-2 5/2 MONOESTABLE R.MUELLE NEUM.MFH-5/2-D-2-C
REF.151851

Función: **Monoestable de 5/2 vías**
Caudal nominal: **2300 l/min**
Conexión utilización: **Placa base, tamaño 2, G3/8**
Accionamiento: **Eléctrico**



MFH-5/3G-D-2-C

COD.: 0432151854

E.VALVULA ISO-2 5/3 CENTROS CERRADOS MFH-5/3G-D-2-C
REF.151854

Función: **5/3 normalmente cerrada**
Caudal nominal: **2300 l/min**
Conexión utilización: **Placa base, tamaño 2, G3/8**
Accionamiento: **Eléctrico**

BOBINA FORMA B



MSFG-24/42-50/60-OD

COD.: 0432034411

► BOBINA 24V.DC/42V.AC MSFG-24/42-50/60-OD
REF.34411

Conexión: **3 pines.**
Lengüetas del enchufe según estándar para MSSD-F
Valores bobinas: **24 V DC: 4,5 W**
42 V AC: 50/60 Hz, potencia de arranque de 9,0 VA, potencia de retención de 7,0 VA



MSFW-24-50/60-OD

COD.: 0432034415

► BOBINA 24V.AC MSFW-24-50/60-OD
REF.34415

Conexión: **3 pines.**
Lengüetas del enchufe según estándar para MSSD-F
Valores bobinas: **24 V AC: 50/60 Hz, potencia de arranque de 9,0 VA, potencia de retención de 7,0 VA**



MSFW-110-50/60-OD

COD.: 0432034420

► BOBINA 110V.AC MSFW-110-50/60-OD
REF.34420

Conexión: **3 pines.**
Lengüetas del enchufe según estándar para MSSD-F
Valores bobinas: **110 V AC: 50/60 Hz, potencia de arranque de 9,0 VA, potencia de retención de 7,0 VA**



MSFW-230-50/60-OD

COD.: 0432034422

► BOBINA 230V.AC MSFW-230-50/60-OD
REF.34422

Conexión: **3 pines.**
Lengüetas del enchufe según estándar para MSSD-F
Valores bobinas: **230 V AC: 50/60 Hz, potencia de arranque de 9,0 VA, potencia de retención de 7,0 VA**

ELECTROVÁLVULA 2/2 ISO-2 (HASTA FIN STOCK)

ELECTROVÁLVULA ISO-2

CONECTORES ELÉCTRICOS FORMA B



KMEB-1-24-2.5-LED

COD.: 0432151688

PLACA DE ALIMENTACION 2
ESTACIONES PATRON 22MM.
VABM-B10-20S-G14-2
REF.576417

Longitud del cable: **2.5 m**
Conexión 1: **Zócalo, EN 175301-803, forma C**
Conexión 2: **Extremo abierto**
Tensión nominal: **24 V**

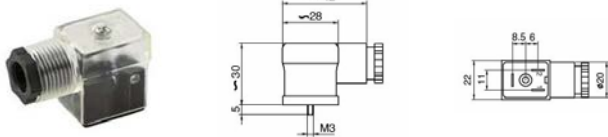


CONECTOR ELÉCTRICO T22

COD.: 0769ST22

CONECTOR ELECTRICO T22 DIN-
43650-B PG-9 NEGRO
REF.M1NS2000

Tensión: **250 V, 300 V**
Temperatura: **-20 °C (-4 °F)**
Máx.: **85 °C - (185 °F)**

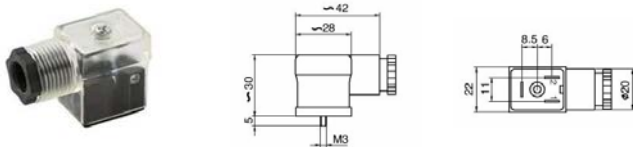


CONECTOR ELÉCTRICO T22

COD.: 0769ST22024

CONECTOR ELECTRICO T22 LED
24V. AC/DC DIN-43650-B
REF.CON0202400

LED + VDR 0 - 24 V
Diámetro cable: 6 ÷ 8 mm
Terminales: Industrial AMP

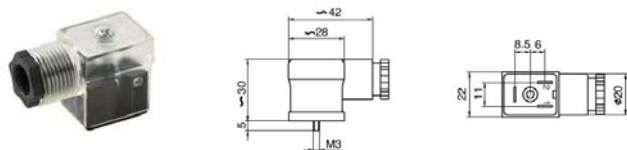


CONECTOR ELÉCTRICO T22

COD.: 0769ST22110

CONECTOR ELECTRICO T22 LED
110V. AC DIN-43650-B
REF.CON0211000

LED + VDR 110 V
Diámetro cable: 6 ÷ 8 mm
Terminales: Industrial AMP



CONECTOR ELÉCTRICO T22

COD.: 0769ST22220

CONECTOR ELECTRICO T22 LED
220V. AC DIN-43650-B
REF.CON0225000

LED + VDR 220 V
Diámetro cable: 6 ÷ 8 mm
Terminales: Industrial AMP



NEUMÁTICA

ELECTROVÁLVULA 2/2 ISO-3

Las electroválvulas 2/2 ISO-3 permiten un control rápido y fiable del aire comprimido, con mayor caudal y capacidad que las ISO-1 e ISO-2.

Su diseño robusto y modular asegura conmutación precisa, alta repetibilidad y mínima pérdida de energía.

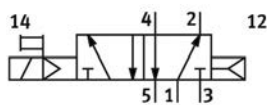
Ideales para automatización industrial exigente, ofrecen eficiencia, durabilidad y compatibilidad con bases modulares ISO-3, optimizando procesos de alto rendimiento.



VÁLVULAS DIRECCIONALES ISO

ELECTROVÁLVULA 2/2 ISO-3 (HASTA FIN STOCK)

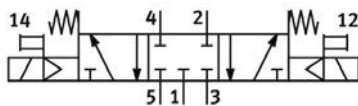
ELECTROVÁLVULA ISO-3



MFH-5/2-D-3-C COD.: 0432151870

► E.VALVULA ISO-3 5/2 MONOESTABLE R.MUELLE NEUM.MFH-5/2-D-3-C REF.151870

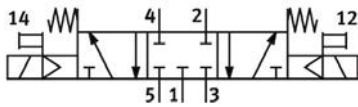
Función: **Monoestable de 5/2 vías**
Caudal nominal: **2300 l/min**
Conexión utilización: **Placa base, tamaño 2, G3/8**
Accionamiento: **Eléctrico**



JMFH-5/2-D-3-C COD.: 0432151871

► E.VALVULA ISO-3 5/2 BIESTABLE ACCIONAMIENTO ELECTRICO.JMFH-5/2-D-3-C REF.151871

Función: **Biestable de 5/2 vías**
Caudal nominal: **4500 l/min**
Conexión utilización: **Placa base, tamaño 3, G1/2**
Accionamiento: **Eléctrico**



MFH-5/3G-D-3-C COD.: 0432151873

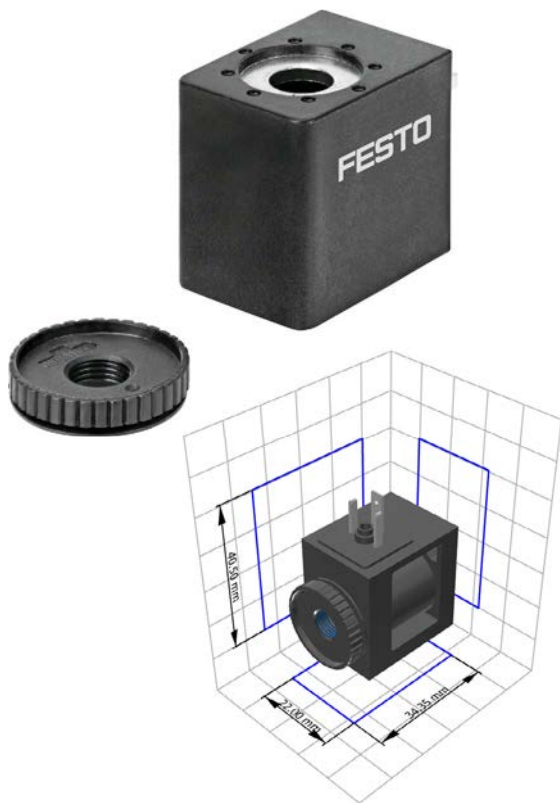
► E.VALVULA ISO-3 5/3 CENTROS CERRADOS MFH-5/3G-D-3-C REF.151873

Función: **5/3 normalmente cerrada**
Caudal nominal: **4100 l/min**
Conexión utilización: **Placa base, tamaño 3, G1/2**
Accionamiento: **Eléctrico**

GUÍA DE VENTA



BOBINAS FORMA C (CONECTOR PEQUEÑO)



VACF-B-C1-1

COD.: 04328030811

► **BOBINA 24V.DC.PATRON CONEXIONES FORMA C VACF-B-C1-1**
REF.8030811

Conexión: **Forma C - EN 175301-803 - IP65**
Fijación **Con tuerca moleteada**
Bobinas: **24 V DC: 3,3 W**
Temperatura: **-20 - 50 °C**

VACF-B-C1-1A

COD.: 04328030813

► **BOBINA 24V.AC.PATRON CONEXIONES FORMA C VACF-B-C1-1A**
REF.8030813

Conexión: **Forma C - EN 175301-803 - IP65**
Fijación **Con tuerca moleteada**
Bobinas: **24 V AC: 50/60Hz**
Temperatura: **-20 - 50 °C**

VACF-B-C1-3W

COD.: 04328030817

► **BOBINA 230V.AC.PATRON CONEXIONES FORMA C VACF-B-C1-3W**
REF.8030817

Conexión: **Forma C - EN 175301-803 - IP65**
Fijación **Con tuerca moleteada**
Bobinas: **230/240 V AC: 50/60 Hz,**
Temperatura: **-20 - 50 °C**

VACF-B-C1-16B

COD.: 04328030815

► **BOBINA 110V.AC.PATRON CONEXIONES FORMA C VACF-B-C1-16B**
REF.8030815

Conexión: **Forma C - EN 175301-803 - IP65**
Fijación **Con tuerca moleteada**
Bobinas: **110/120 V AC: 50/60 Hz,**
Temperatura: **-20 - 50 °C**
Accionamiento: **Eléctrico**

CONECTORES ELÉCTRICOS FOMA C

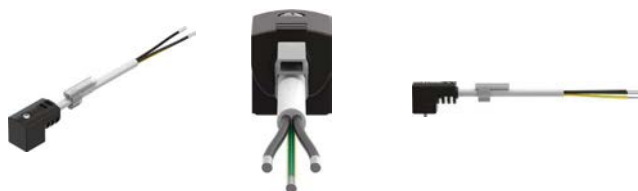


MSSD-EB

COD.: 0432151687

CONECTOR DIN EN 175 301 C MSSD-EB
REF.151687

Conexión: **Forma C - DIN NE 175301-803**
Cable **0.75 mm²**
Protección **P65 - IEC 60529**



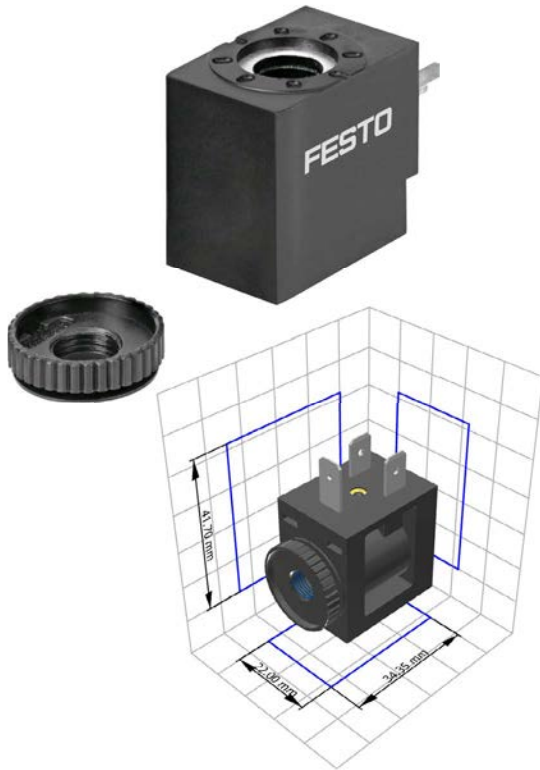
KMEB-1-24-2.5-LED

COD.: 0432151688

CONECTOR ELECTRICO C/CABLE Y LED 24V.DC KMEB-1-24-2,5-LED
REF.151688

Longitud del cable: **2.5 m**
Conexión 1: **Zócalo, EN 175301-803, forma C**
Conexión 2: **Extremo abierto**
Tensión nominal: **24 V**

BOBINA FORMA B (CONECTOR GRANDE)



VACF-B-B2-1

COD.: 04328030802
 > BOBINA 24V.DC.PATRON
 CONEXIONES FORMA B VACF-B-B2-1
 REF.8030802

Conexión : Forma B - estándar industrial (11 mm)
 Fijación Con tuerca moleteada
 Bobinas: 24 V DC: 3,3 W
 Temperatura: -20 - 50 °C

VACF-B-B2-1A

COD.: 04328030804
 > BOBINA 24V.AC.PATRON
 CONEXIONES FORMA B VACF-B-B2-1A
 REF.8030804

Conexión : Forma B - estándar industrial (11 mm)
 Fijación Con tuerca moleteada
 Bobinas: 24 V AC: 50/60Hz
 Temperatura: -20 - 50 °C

VACF-B-B2-16B

COD.: 04328030806
 > BOBINA 110V.AC.PATRON
 CONEXIONES FORMA B VACF-B-B2-16B
 REF.8030806

Conexión : Forma B - estándar industrial (11 mm)
 Fijación Con tuerca moleteada
 Bobinas: 110/120 V AC: 50/60 Hz,
 Temperatura: -20 - 50 °C

VACF-B-B2-3W

COD.: 04328030808
 > BOBINA 230V.AC.PATRON
 CONEXIONES FORMA B VACF-B-B2-3W
 REF.8030808

Conexión : Forma B - estándar industrial (11 mm)
 Fijación Con tuerca moleteada
 Bobinas: 230/240 V AC: 50/60 Hz,
 Temperatura: -20 - 50 °C

CONECTORES ELÉCTRICOS FORMA B



KMEB-1-24-2.5-LED

COD.: 0432151688
 PLACA DE ALIMENTACION 2
 ESTACIONES PATRON 22MM.
 VABM-B10-20S-G14-2
 REF.576417

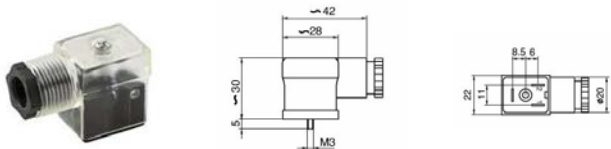
Longitud del cable: 2.5 m
 Conexión 1: Zócalo, EN 175301-803, forma C
 Conexión 2: Extremo abierto
 Tensión nominal: 24 V



CONECTOR ELÉCTRICO T22

COD.: 0769ST22
 CONECTOR ELECTRICO T22 DIN-
 43650-B PG-9 NEGRO
 REF.M1NS2000

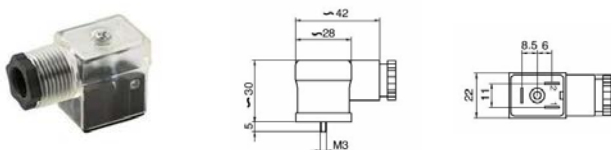
Tensión: 250 V, 300 V
 Temperatura: -20 °C (-4 °F)
 Máx.: 85 °C - (185 °F)



CONECTOR ELÉCTRICO T22

COD.: 0769ST22024
 CONECTOR ELECTRICO T22 LED
 24V. AC/DC DIN-43650-B
 REF.CON0202400

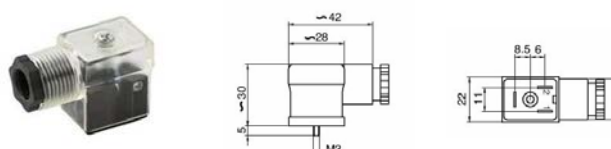
LED + VDR 0 - 24 V
 Diámetro cable: 6 + 8 mm
 Terminales: Industrial AMP



CONECTOR ELÉCTRICO T22

COD.: 0769ST22110
 CONECTOR ELECTRICO T22 LED
 110V. AC DIN-43650-B
 REF.CON0211000

LED + VDR 110 V
 Diámetro cable: 6 + 8 mm
 Terminales: Industrial AMP



CONECTOR ELÉCTRICO T22

COD.: 0769ST22220
 CONECTOR ELECTRICO T22 LED
 220V. AC DIN-43650-B
 REF.CON0225000

LED + VDR 220 V
 Diámetro cable: 6 + 8 mm
 Terminales: Industrial AMP

ELECTROVÁLVULA 2/2 ISO-3 (HASTA FIN STOCK)

ELECTROVÁLVULA ISO-3

BOBINA (FORMA A)



VACF-A-A1-1 COD.: 04328030822

► **BOBINA 24V.DC. PATRON**
CONEXIONES FORMA A VACF-A-A1-1
REF.8030822

Conexión : **Forma A - EN 175301-803**
Fijación **Con tuerca moleteada**
Bobinas: **24 V DC: 2,6 W**
Temperatura: **-20 - 50 °C**

VACF-A-A1-16B COD.: 04328030826

► **BOBINA 110/120V.AC. PATRON**
CONEXIONES FORMA A VACF-A-A1-1-16B
REF.8030826

Conexión : **Forma A - EN 175301-803**
Fijación **Con tuerca moleteada**
Bobinas: **110/120 V AC: 50/60 Hz, potencia de arranque de 2,7 VA, potencia de retención de 1,9 VA**
Temperatura: **-20 - 50 °C**

VACF-A-A1-3W COD.: 04328030828

► **BOBINA 230/240V.AC. PATRON**
CONEXIONES FORMA A VACF-A-A1-3W
REF.8030828

Conexión : **Forma A - EN 175301-803**
Fijación **Con tuerca moleteada**
Bobinas: **230/240 V AC: 50/60 Hz, potencia de arranque de 3,9 VA, potencia de retención de 2,8 VA**
Temperatura: **-20 - 50 °C**

CONECTORES ELÉCTRICOS FORMA A



CONECTOR ELÉCTRICO T30 COD.: 0769ST30

CONECTOR ELECTRICO T30 DIN-43650-A PG11 NEGRO
REF.G1NU2000

2 polos, AC/DC
Tipo de protección: IP67, IP65, ATEX
Tensión: 250 V, 300 V
Temperatura 20 °C - 85 °C

CONECTOR ELÉCTRICO T30 COD.: 0769ST22024

CONECTOR ELECTRICO T30 LED 24V.. AC/DC DIN-43650-A
REF.CON32 024 00

LED + VDR 0 - 24 V
Diámetro cable: 6 ÷ 8 mm
Terminales: Industrial AMP

CONECTOR ELÉCTRICO T30 COD.: 0769ST22110

CONECTOR ELECTRICO T30 LED 115V. AC DIN-43650-A
REF.CON32 110 00

LED + VDR 115 V
Diámetro cable: 6 ÷ 8 mm
Terminales: Industrial AMP

CONECTOR ELÉCTRICO T30 COD.: 0769ST22220

CONECTOR ELECTRICO T30 LED 230V.. AC DIN-43650-A
REF.CON32 250 00

LED + VDR 230V
Diámetro cable: 6 ÷ 8 mm
Terminales: Industrial AMP

NEUMÁTICA

DETECTORES MAGNÉTICOS

Los detectores magnéticos Festo se utilizan para monitorizar la posición de los pistones en cilindros neumáticos.

Detectan el imán del pistón sin contacto, proporcionando señales fiables para automatización y control de procesos.

Su función es garantizar seguridad, precisión y repetibilidad en el ciclo de los actuadores, optimizando la eficiencia del sistema.

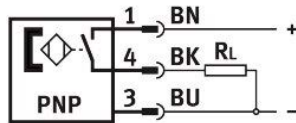


[volver índice](#)

SENSORES

DETECTORES MAGNÉTICOS (FORMA T)

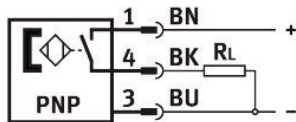
DETECTORES



➤ **SMT-8M-A-PS-24V-E-0,3-M8D**
COD.: 0432574334

➤ **SENSOR DE PROXIMIDAD SMT-8M-A-PS-24V-E-0,3-M8D** REF.574334

Magnitud de medición: **Position**
 Temperatura ambiente: **-40...85 °C**
 Precisión de repetición: **0.2 mm**



➤ **SMT-8M-A-PS-24V-E-0,3-M12**
COD.: 0432574337

➤ **ESENSOR DE PROXIMIDAD SMT-8M-A-PS-24V-E-0,3-M12** REF.574337

Magnitud de medición: **Position**
 Temperatura ambiente: **-40...85 °C**
 Precisión de repetición: **0.2 mm**

VER VIDEO



ALARGADORES DE CABLE



➤ **NEBA-M8G3-U-2.5-N-LE3**
COD.: 04328078223

➤ **CABLE DE CONEXION NEBA-M8G3-U-2.5-N-LE3** REF.8078223

Resistencia a los picos: **1.5 kV**
 Longitud: **5 m**
 Peso: **50 g**



➤ **NEBA-M8G3-U-5-N-LE3**
COD.: 04328078224

➤ **CABLE DE CONEXION NEBA-M8G3-U-5-N-LE3** REF.8078224

Resistencia a los picos: **1.5 kV**
 Longitud: **5 m**
 Peso: **96 g**



➤ **NEBU-M8G3-K-2.5-LE3**
COD.: 0432541333

➤ **CABLE DE CONEXION NEBU-M8G3-K-2,5-LE3** REF.541333

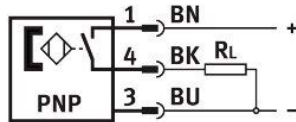
Dimensiones: **150x150x20 mm**
 Peso: **73,59 g**



SENSORES

DETECTORES

DETECTORES MAGNÉTICOS (FORMA C)



SMT-10M-PS-24V-E-0,3-L- COD.: 0432551375

➤ SENSOR DE PROXIMIDAD
SMT-10M-PS-24V-E-0,3-L-M8D
REF.551375

Precisión de repetición: **0.2 mm**
Salida: **PNP**
Tiempo de conexión: **≤1.3 ms**
Tiempo de desconexión: **4.2 ms ... 7.3 ms**

ALARGADORES DE CABLE



NEBA-M8G3-U-2.5-N-LE3 COD.: 04328078223

➤ CABLE DE CONEXION NEBA-
M8G3-U-2.5-N-LE3 REF.8078223

Resistencia a los picos: **1.5 kV**
Longitud: **5 m**
Peso: **50 g**



NEBA-M8G3-U-5-N-LE3 COD.: 04328078224

➤ CABLE DE CONEXION NEBA-
M8G3-U-5-N-LE3 REF.8078224

Resistencia a los picos: **1.5 kV**
Longitud: **5 m**
Peso: **96 g**

NEUMÁTICA

UNIDAD DE MANTENIMIENTO MS4

La unidad de mantenimiento MS4 combina filtro, regulador y lubricador para preparar el aire comprimido en sistemas neumáticos.

Garantiza presión estable, eliminación de partículas y lubricación controlada de los actuadores, protegiendo cilindros y válvulas.

Su función es mejorar la eficiencia, seguridad y vida útil de los componentes neumáticos en aplicaciones industriales.



[volver índice](#)

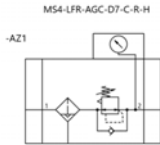
FESTO



UN. FRL - LINEA MS

UNIDADES DE MANTENIMIENTO 1/4"

UNIDAD DE MANTENIMIENTO MS4

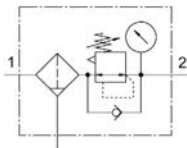


MS4-LFR-AGC-D7-C-R-H

COD.: 0432526489

► UNIDAD FILTRO Y REGULADOR 1/4"
MS4-LFR-AGC-D7-C-R-H REF.526489

Caudal: **850 ... 7200 l/min**
Margen de temperatura: **-10 ... +60 °C-L**
Presión de funcionamiento: **0,8 ... 20 bar**

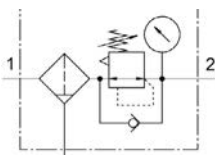


MS4-LFR-1/4-D6-CRM-AS

COD.: 0432529144

► UNIDAD FILTRO Y REGULADOR 1/4"
MS4-LFR-1/4-D6-CRM-AS REF.529144

Conexión neumática 1: **G1/4**
Caudal nominal normal: **1500 l/min**
Margen de regulación de presión: **0.3 bar - 7 bar**
Grado de filtración: **5 µm**

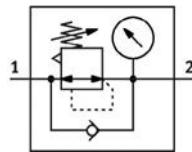


MS4-LFR-1/4-D7-ERM-AS

COD.: 0432529156

► UNIDAD FILTRO Y REGULADOR 1/4"
MS4-LFR-1/4-D7-ERM-AS REF.529156

Conexión neumática 1: **G1/4**
Caudal nominal normal: **1500 l/min**
Margen de regulación de presión: **0.5 bar - 12 bar**
Grado de filtración: **40 µm**

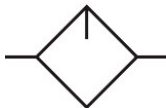


MS4-LR-1/4-D7-AS

COD.: 0432529419

► REGULADOR DE PRESION 1/4" MS4-
LR-1/4-D7-AS REF.529419

Conexión neumática 1: **G1/4**
Caudal nominal normal: **1700 l/min**
Margen de regulación de presión: **0.5 bar - 12 bar**
Histéresis máxima de la presión: **0.25 bar**

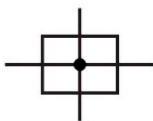


MS4-LOE-1/4-R

COD.: 0432529411

► LUBRICADOR 1/4" MS4-LOE-1/4-R
REF.529411

Conexión neumática 1: **G1/4**
Caudal nominal normal: **2200 l/min**
Temperatura ambiente: **-10 °C - 60 °C**
Caudal mínimo para la función de lubricación: **40 l/min**



MS4-FRM-1/4

COD.: 0432529555

► MODULO DE DERIVACION MS4-
FRM-1/4 REF.529555

Conexión neumática 1: **G1/4**
Caudal nominal normal en el sentido principal de
flujo 1->2: **4600 l/min**
Presión de funcionamiento: **0 bar - 14 bar**

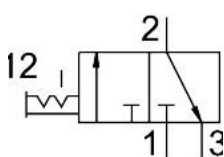


MS4-FRM-1/4-AD12

COD.: 0432527703

► MODULO DE DERIVACION MS4-FRM-
1/4-AD12 REF.527703

Caudal nominal normal en el sentido principal de
flujo 1->2: **4600 l/min**
Caudal nominal normal con salida hacia arriba:
1500 l/min
Caudal nominal normal con salida hacia abajo:
1500 l/min

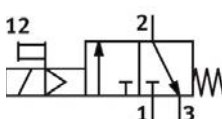


MS4-EM1-1/4-S

COD.: 0432541259

► VALVULA MARCHA MS4-EM1-1/4-S
REF.541259

Conexión neumática 1: **G1/4**
Caudal nominal normal: **2200 l/min**
Presión de funcionamiento: **0 bar - 14 bar**
Tipo de accionamiento: **Manual**



MS4-EE-1/4-10V24-S

COD.: 0432542598

► VALVULA DE CIERRE 1/4" MS4-EE-
1/4-10V24-S REF.542598

Conexión neumática 1: **G1/4**
Caudal nominal normal: **2200 l/min**
Presión de funcionamiento: **4 bar - 10 bar**
Tipo de accionamiento: **Eléctrico**

ACCESORIOS MONTAJE



MS4-WR

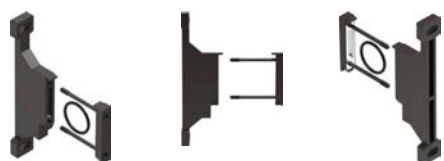
COD.: 0432526064

► ESCUADRA DE FIJACION PARA REGULADOR DE PRESION MS4-WR REF.526064

Tamaño: 4

Clase de resistencia a la corrosión CRC: **2 - riesgo de corrosión moderado**

Peso: 49 g



MS4-WP

COD.: 0432532184

► ESCUADRA DE FIJACION MS4-WP REF.532184

Tamaño: 4

Clase de resistencia a la corrosión CRC: **2 - riesgo de corrosión moderado**

Peso: 39 g



MS4-WRS

COD.: 0432532187

► TUERCA EXAGONAL MS4-WRS REF.532187

Tamaño: 4

Clase de resistencia a la corrosión CRC: **2 - riesgo de corrosión moderado**

Peso: 6.9 g



MS4-MV1

COD.: 0432532798

► UNION DE MODULOS MS4-MV1 REF.8119201

Tamaño: 4

Clase de resistencia a la corrosión CRC: **4 - riesgo de corrosión muy alto**

Peso: 13 g



MS4-6-AMV

COD.: 0432543489

► UNION DE MODULOS MS4-6-AMV REF.543489

Temperatura del medio: **-10 °C ... 60 °C**Clase de resistencia a la corrosión CRC: **2 - riesgo de corrosión moderado**

Peso: 77 g

CONECTORES ELÉCTRICOS



MSSD-EB

COD.: 0432151687

► CONECTOR DIN EN 175 301 C MSSD-EB REF.151687

Conexión eléctrica: **Forma C - DIN NE 175301-803 - DIN NE 61984 - Forma rectangular M5EB - Forma rectangular MSN2**Sección de cable: **0.75 mm²**Grado de protección: **IP65 - Según IEC 60529**

KMEB-1-24-2.5-LED

COD.: 0432151688

► CONECTOR ELECTRICO C/CABLE Y LED 24V.DC KMEB-1-24-2,5-LED REF.151688

Conexión eléctrica 1: **Zócalo, según EN 175301-803, forma C**Longitud del cable: **2.5 m**Tensión nominal de funcionamiento DC: **24 V**

NEBA-M8G4-U-2.5-N-LE4

COD.: 04328078227

► CABLE DE CONEXION NEBA-M8G4-U-2.5-N-LE4 REF.8078227

Frecuencia de conexión: **100**Peso del producto: **66 g**

Conexión eléctrica 1, técnica de conexión:

M8x1, codificación A según EN 61076-2-104

NEUMÁTICA

UNIDAD DE MANTENIMIENTO MS6

La unidad de mantenimiento MS6 integra filtro, regulador y lubricador, diseñada para caudales más altos y presiones mayores que la MS4.

Asegura aire comprimido limpio, regulado y lubricado, protegiendo cilindros, válvulas y actuadores en sistemas neumáticos industriales.

Su función es mantener estabilidad de presión, repetibilidad de ciclos y durabilidad de los componentes en aplicaciones de alto rendimiento.



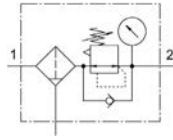
[volver índice](#)

FESTO

UN. FRL - LINEA MS

UNIDADES DE MANTENIMIENTO 1/2"

UNIDAD DE MANTENIMIENTO MS6

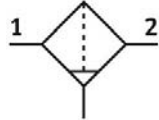


MS6-LFR-1/2-D7-ERM-AS

COD.: 0432529188

► UNIDAD FILTRO Y REGULADOR 1/2"
MS6-LFR-1/2-D7-ERM-AS REF.529188

Conexión neumática 1: **G1/2**
Caudal nominal normal: **4500 l/min**
Margen de regulación de presión: **0.5 bar - 12 bar**
Grado de filtración: **40 µm**

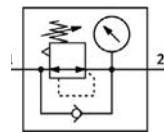


MS6-LF-1/2-ERM

COD.: 0432529615

► UNIDAD DE FILTRO 1/2" MS6-LF-1/2-ERM REF.529615

Conexión neumática 1: **G1/2**
Caudal nominal normal: **4100 l/min**
Presión de funcionamiento: **0 bar - 20 bar**
Grado de filtración: **40 µm**

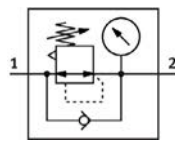


MS6-LR-3/8-D7-AS

COD.: 0432530005

► REGULADOR DE PRESION 3/8" MS6-LR-3/8-D7-AS REF.530005

Conexión neumática 1: **G3/8**
Caudal nominal normal: **4500 l/min**
Margen de regulación de presión: **0.5 bar - 12 bar**
Histéresis máxima de la presión: **0.25 bar**



MS6-LR-1/2-D7-AS

COD.: 0432529993

► REGULADOR DE PRESION 1/2" MS6-LR-1/2-D7-AS REF.529993

Conexión neumática 1: **G1/2**
Caudal nominal normal: **5500 l/min**
Margen de regulación de presión: **0.5 bar - 12 bar**
Histéresis máxima de la presión: **0.25 bar**

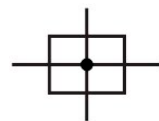


MS6-LOE-1/2-R

COD.: 0432529775

► LUBRICADOR 1/2" MS6-LOE-1/2-R REF.529775

Conexión neumática 1: **G1/2**
Caudal nominal normal: **7200 l/min**
Presión de funcionamiento: **1 bar - 16 bar**
Caudal mínimo para la función de lubricación: **50 l/min**

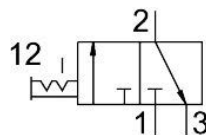


MS6-FRM-1/2

COD.: 0432529853

► MODULO DE DERIVACION MS6-FRM-1/2 REF.529853

Conexión neumática 1: **G1/2**
Caudal nominal normal en el sentido principal de flujo 1->2: **14700 l/min**
Presión de funcionamiento: **0 bar - 20 bar**

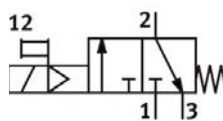


MS6-EM1-1/2-S

COD.: 0432541268

► VALVULA MARCHA MS6-EM1-1/2-S REF.541268

Conexión neumática: **G1/2**
Caudal nominal normal: **8700 l/min**
Presión de funcionamiento: **0 bar - 18 bar**
Tipo de accionamiento: **Manual**

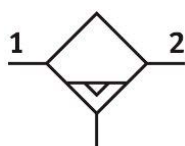


MS6-EE-1/2-10V24

COD.: 0432542582

► VALVULA DE CIERRE 1/2" MS6-EE-1/2-10V24 REF.542582

Conexión neumática 1: **G1/2**
Caudal nominal normal: **7000 l/min**
Presión de funcionamiento: **4 bar - 10 bar**
Tipo de accionamiento: **Eléctrico**



MS6-LWS-1/2-U-V

COD.: 0432564870

► SEPARADOR DE AGUA 1/2" MS6-LWS-1/2-U-V REF.564870

Conexión neumática 1: **G1/2**
Caudal nominal normal: **3800 l/min**
Presión de funcionamiento: **2 bar - 12 bar**

UNIDAD DE MANTENIMIENTO MS6

ACCESORIOS MONTAJE



MS6-WR

COD.: 0432526075

➤ ESCUADRA DE FIJACION PARA REGULADOR DE PRESION MS6-WR REF.526075

Tamaño: **6**
Clase de resistencia a la corrosión CRC: **2 - riesgo de corrosión moderado**
Peso: **90 g**



MS6-AGE

COD.: 0432526083

➤ KIT PLACA BASE 3/4" MS6-AGE REF.526083

Tamaño: **6**
Clase de resistencia a la corrosión CRC: **2 - riesgo de corrosión moderado**
Peso: **300 g**



MS6-WRS

COD.: 0432532188

➤ TUERCA EXAGONAL MS6-WRS REF.532188

Tamaño: **6**
Clase de resistencia a la corrosión CRC: **2 - riesgo de corrosión moderado**
Peso: **20.9 g**



MS6-WP

COD.: 0432532195

➤ ESCUADRA DE FIJACION MS6-WP REF.532195

Tamaño: **6**
Clase de resistencia a la corrosión CRC: **2 - riesgo de corrosión moderado**
Peso: **76 g**



MS6-MV1

COD.: 0432532799

➤ UNION DE MODULOS MS6-MV1 REF.8119204

Tamaño: **6**
Clase de resistencia a la corrosión CRC: **4 - riesgo de corrosión muy alto**
Peso: **33 g**



MS6-LFM-B

COD.: 0432532910

➤ CARTUCHO DE FILTRO MICRONICO MS6-LFM-B REF.532910

Tamaño: **6**
Grado de filtración: **1 µm**

CONECTORES ELÉCTRICOS



MSSD-EB

COD.: 0432151687

➤ CONECTOR DIN EN 175 301 C MSSD-EB REF.151687

Conexión eléctrica: **Forma C - DIN NE 175301-803 - DIN NE 61984 - Forma rectangular MSEB - Forma rectangular MSN2**
Sección de cable: **0.75 mm²**
Grado de protección: **IP65 - Según IEC 60529**



KMEB-1-24-2.5-LED

COD.: 0432151688

➤ CONECTOR ELECTRICO C/CABLE Y LED 24V.DC KMEB-1-24-2,5-LED REF.151688

Conexión eléctrica 1: **Zócalo, según EN 175301-803, forma C**
Longitud del cable: **2.5 m**
Tensión nominal de funcionamiento DC: **24 V**

NEUMÁTICA

UNIDAD DE MANTENIMIENTO MS9

La unidad de mantenimiento MS9 combina filtro, regulador y lubricador, diseñada para sistemas neumáticos de alto caudal y aplicaciones industriales muy exigentes, superando a MS4 y MS6 en capacidad.

Garantiza aire comprimido limpio, regulado y lubricado, protegiendo cilindros, válvulas y actuadores de grandes sistemas automatizados.

Su función es asegurar estabilidad de presión, repetibilidad de ciclos y máxima durabilidad de los componentes en entornos industriales de alto rendimiento.



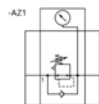
[volver índice](#)

FESTO

UN. FRL - LINEA MS

UNIDADES DE MANTENIMIENTO

UNIDAD DE MANTENIMIENTO MS9



MS9-LR-AGF-D7-AG-BAR

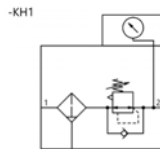


MS9-LR-AGF-D7-AG-BAR

COD.: 0432562530

► **REGULADOR DE PRESION 1" MS9-LR-AGF-D7-AG-BAR**
REF.562530

Rango de presión regulado: **0,5 a 12 bar**
Temperatura de operación: **-10 °C y +60 °C**,
Presión de servicio: **Entrada hasta 20 bar**



-KH1



MS9-LFR-1-D7-E-U-M-AG-BAR

COD.: 0432562531

► **UNIDAD FILTRO Y REGULADOR 1" MS9-LFR-1-D7-E-U-M-AG-BAR**
REF.562531

Rango de presión regulado: **0,5 a 12 bar**
Temperatura de operación: **-10 °C y +60 °C**,
Presión de servicio: **Entrada hasta 20 bar**



-GP1



MS9-LOE-1-U

COD.: 0432562533

► **LUBRICADOR 1" MS9-LOE-1-U**
REF.562533

Rango de presión de servicio: **1 ... 16 bar**.
Temperatura de operación: **-10 °C ... +60 °C**.
Caudal mínimo para función de lubricación: **≥ 100 l/min**.
Capacidad máxima de aceite: **≈ 490 ml**.

VER VIDEO



NEUMÁTICA

VÁLVULAS DE PROCESO DE ASIENTO INCLINADO

Las válvulas de asiento inclinado se utilizan para controlar el flujo de líquidos o gases en procesos industriales, asegurando cierre hermético y confiable.

Su diseño inclinado minimiza la resistencia al flujo y permite operaciones más suaves y precisas en sistemas de alta presión.

Su función es regular, abrir o cerrar el paso de fluidos con precisión, protegiendo tuberías y equipos downstream, y optimizando la eficiencia del proceso.

[volver índice](#)

FESTO

CONTROL DE FLUIDOS

ASIENTO INCLINADO

VÁLVULAS DE PROCESO



➤ **VZXA-B-TS6-13-M2-B1T-30-K-46-17-PM**
COD.: 04328111589

➤ VALVULA DE ASIENTO INCLINADO
G1/2" VZXA-B-TS6-13-M2-B1T-30-K-46-17-PM
 REF.8111589

Conexión del cable: **Manguito roscado G1/2**
 Caudal Kv: **4.6 m³/h**
 Presión del medio: **0 bar - 30 bar**
 Grado de protección: **IP65 - IP67**



➤ **VZXA-B-TS6-20-M2-B1T-12.8-K-46-17-PM**
COD.: 04328111590

➤ VALVULA DE ASIENTO INCLINADO G3/4"
VZXA-B-TS6-20-M2-B1T-12.8-K-46-17-PM
 REF.8111590

Conexión del cable: **Manguito roscado G3/4**
 Caudal Kv: **11.1 m³/h**
 Presión del medio: **0 bar - 12.8 bar**
 Grado de protección: **IP65 - IP67**



➤ **VZXA-B-TS6-25-M2-B1T-8.3-K-46-17-PM**
COD.: 04328111592

➤ VALVULA DE ASIENTO INCLINADO G1"
VZXA-B-TS6-25-M2-B1T-8.3-K-46-17-PM
 REF.8111592

Conexión del cable: **Manguito roscado G1**
 Caudal Kv: **15.9 m³/h**
 Presión del medio: **0 bar - 8.3 bar**
 Grado de protección: **IP65 - IP67**



➤ **VZXA-B-TS6-32-M2-B1T-4.4-K-46-17-PM**
COD.: 04328111594

➤ REGULADOR DE PRESION 1/2" MS6-
LR-1/2-D7-AS
 REF.529993

Conexión del cable: **Manguito roscado G1 1/4**
 Caudal Kv: **22.2 m³/h**
 Presión del medio: **0 bar - 4.4 bar**
 Grado de protección: **IP65 - IP67**



➤ **VZXA-B-TS6-40-M2-B1T-9.3-K-75-20-PM**
COD.: 04328111596

➤ LUBRICADOR 1/2" MS6-LOE-1/2-R
 REF.529775

Conexión del cable: **Manguito roscado G1 1/2**
 Caudal Kv: **32.9 m³/h**
 Presión del medio: **0 bar - 9.3 bar**
 Grado de protección: **IP65 - IP67**



➤ **VZXA-B-TS6-50-M2-B1T-5.6-K-75-20-PM**
COD.: 04328111597

➤ VALVULA DE ASIENTO INCLINADO G2"
VZXA-B-TS6-50-M2-B1T-5.6-K-75-20-PM
 REF.8111597

Conexión del cable: **Manguito roscado G2**
 Caudal Kv: **38.8 m³/h**
 Presión del medio: **0 bar - 5.6 bar**
 Grado de protección: **IP65 - IP67**

ACCESORIOS



➤ **U-1/8**
COD.: 0432002307

SILENCIADOR 1/8" U-1/8
 REF.2307

Material del inserto amortiguador: **PE**
 Conexión neumática: **G1/8**
 Nivel de presión acústica: **74 dB(A)**



NEUMÁTICA

FESTO

ATXONDO
Políg. Ind. Artia
Pabellón nº 1
48292 - Atxondo - (Bizkaia)
94 623 16 33

LEGUTIO
Políg. Ind. Goain C/San Blas,2
Pabellones nº 3, 16, 17
01170 - Legutiano - (Araba)
94 546 61 55

 info@eguiber.es

 www.eguiber.es

